

ایرادات متداول در تاسیسات ساختمان

سید علی صدر واقفی

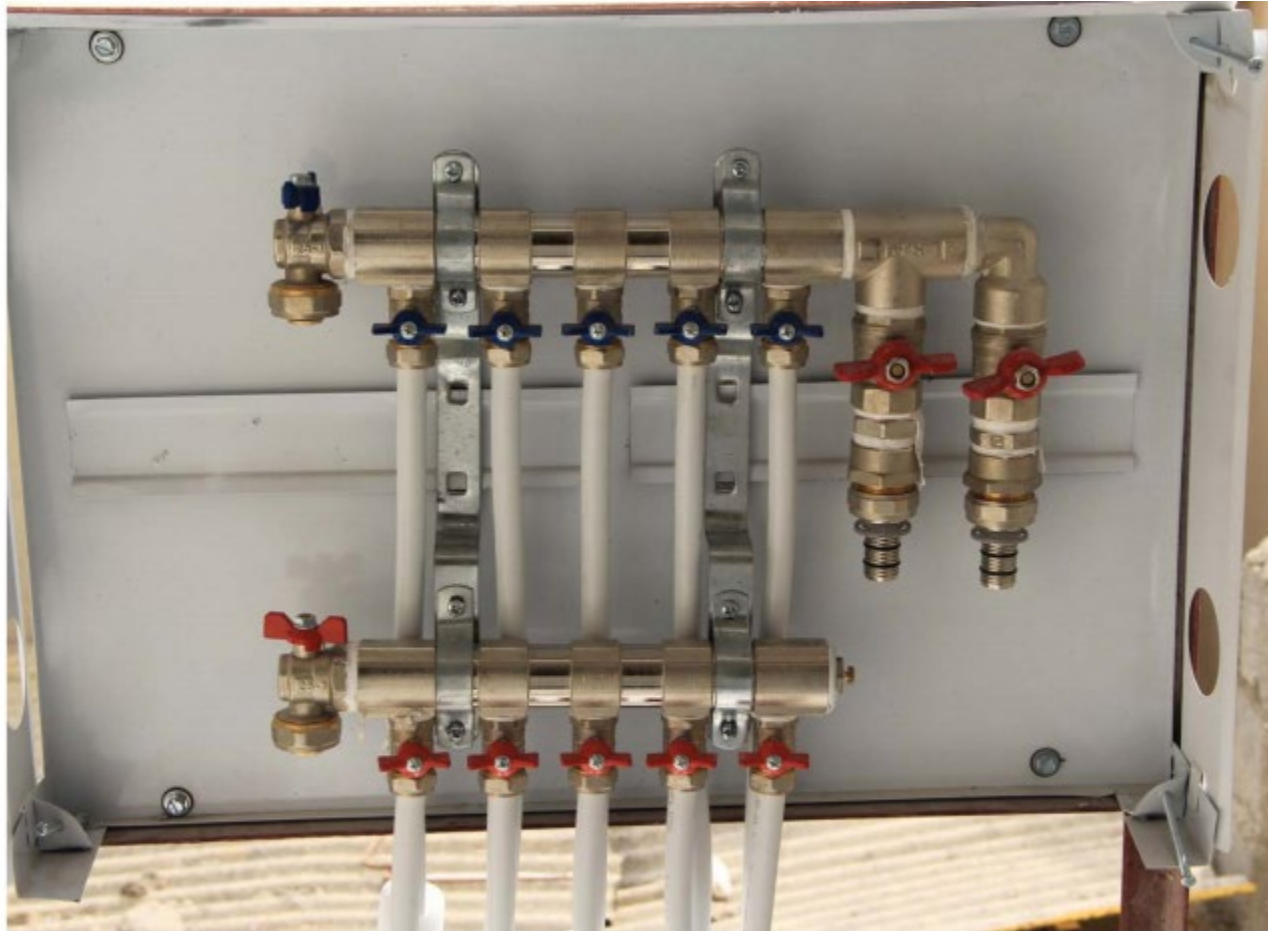
۱۴۰۲

ایرادات معمول در تاسیسات ساختمان



شکل ۱- استفاده از لوله و اتصالات غیر همجنس
دکتر صدرواقفی/gescool.ir

ایرادات معمول در تاسیسات ساختمان



شکل ۲- اجرای صحیح کلکتور آب مصرفی

ایرادات معمول در تاسیسات ساختمان



شکل ۳- عدم عایق رطوبتی اتصالات

ایرادات معمول در تاسیسات ساختمان



شکل ۵- مدفون شدن شیرآلات

ایرادات معمول در تاسیسات ساختمان



شکل ۶- بسترسازی مناسب جهت اجرای مطلوب لوله کشی

ایرادات معمول در تاسیسات ساختمان



شکل ۷- اتصال مناسب بست به لوله

شکل ۸- استفاده از ساپورت های نامناسب در خطوط فاضلاب

ایرادات معمول در تاسیسات ساختمان



شکل ۹- اجرای نادرست سیستم پمپاژ

- نصب مستقیم پمپ روی لوله آب شهر مجاز نیست

ایرادات معمول در تاسیسات ساختمان



شکل ۱۰- استفاده نامناسب از اتصالات ۹۰ درجه

ایرادات معمول در تاسیسات ساختمان



شکل ۱۱- عدم اجرای سیفون و غیرهمجنس بودن لوله و اتصالات

ایرادات معمول در تاسیسات ساختمان

اتصال لوله و فیتینگ پی وی سی

- ۱- اتصال باید با چسب مخصوص و در حالت سرد صورت گیرد.
- ۲- بند ۳۹ دستورالعمل نظارت و بازرسی تأسیسات مکانیکی: هر گونه تغییر رنگ و سوختگی ایجاد شده در اجرای لوله های فاضلاب پی وی سی (پولیکا) ممنوع بوده و محل اتصال می بایست بریده شود.



شکل ۱۳- سوختگی محل اتصال



شکل ۱۲- گرم کردن نامناسب اتصالات

ایرادات معمول در تاسیسات ساختمان

اجرای عایق حرارتی دودکش در محل عبور از داکت فاضلاب

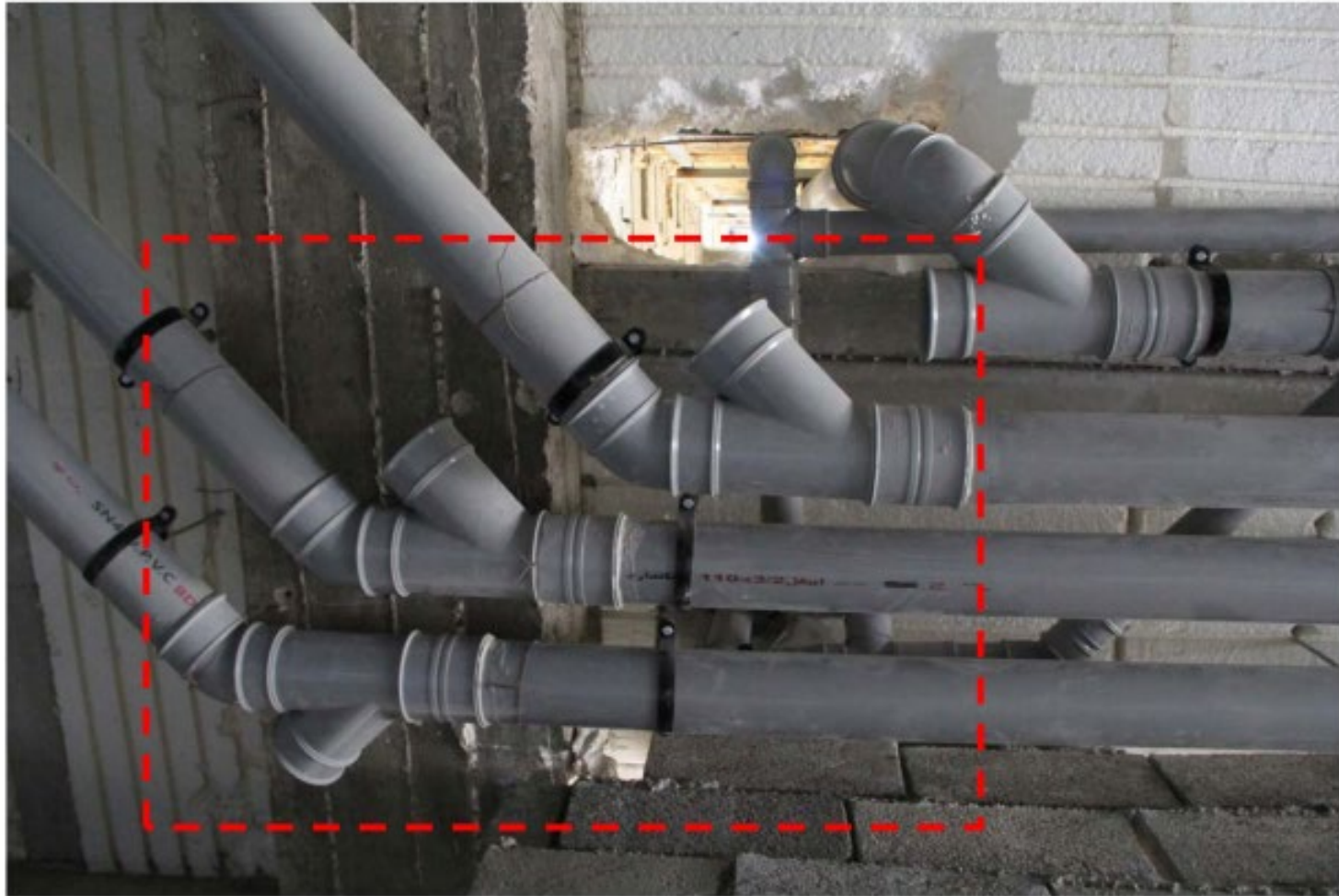


شکل ۱۵- عایق بندی مناسب دودکش در مجاورت لوله های تأسیساتی، تخریب بیش از حد دیوار داخلی جهت عبور لوله افقی ونت و استفاده از لوله و اتصالات غیر همجنس



شکل ۱۴- عدم اجرای عایق حرارتی دودکش، عدم اجرای بست مناسب، استفاده از جنس غیرمجاز لوله و اتصالات آب مصرفی و غیرهمجنس بودن لوله و اتصالات فاضلاب و استفاده از اتصالات ۹۰ درجه

ایرادات معمول در تاسیسات ساختمان



شکل ۱۶- اجرای دریچه بازدید در محل نادرست

ایرادات معمول در تاسیسات ساختمان



شکل ۱۷- استفاده از درپوش چسبی بجای دریچه بازدید

ایرادات معمول در تاسیسات ساختمان



شکل ۱۸- محل نامناسب نصب دریچه بازدید

شکل ۱۹- اجرای دریچه بازدید در فضای آشپزخانه

ایرادات معمول در تاسیسات ساختمان



شکل ۲۰- اجرای صحیح دریچه بازدید



شکل ۲۱- اجرای صحیح دریچه بازدید

ایرادات معمول در تاسیسات ساختمان



شکل ۲۳- محل نامناسب اجرای سرویس بهداشتی

شکل ۲۲- عدم رعایت فاصله محور طولی از دیوارهای مجاور

ایرادات معمول در تاسیسات ساختمان



شکل ۲۴- اجرای غلاف مناسب
غلاف گذاری بین لوله آب و برق

ایرادات معمول در تاسیسات ساختمان



شکل ۲۵- ایجاد U-Trap در خط ونت

ایرادات معمول در تاسیسات ساختمان



شکل ۲۶- اجرای نادرست رایزر آب باران

ایرادات معمول در تاسیسات ساختمان



شکل ۲۷- اجرای نادرست تبدیل

ایرادات معمول در تاسیسات ساختمان



شکل ۲۸- اجرای نادرست از تبدیل ۲ به ۳ و عدم نصب دریچه بازدید در محل افقی خط

ایرادات معمول در تاسیسات ساختمان



شکل ۲۹- استفاده صحیح از تبدیل

ایرادات معمول در تاسیسات ساختمان



شکل ۳۰- عدم استفاده از شابلون در اجرای انشعاب آب مصرفی

ایرادات معمول در تاسیسات ساختمان



شکل ۳۱- استفاده از تبدیل نامناسب ۲ به ۵

ایرادات معمول در تاسیسات ساختمان



شکل ۳۲- استفاده صحیح از سه راهی تبدیل

ایرادات معمول در تاسیسات ساختمان



شکل ۳۳- تخریب بیش از حد دیوار داخلی جهت اجرای تاسیسات

ایرادات معمول در تاسیسات ساختمان



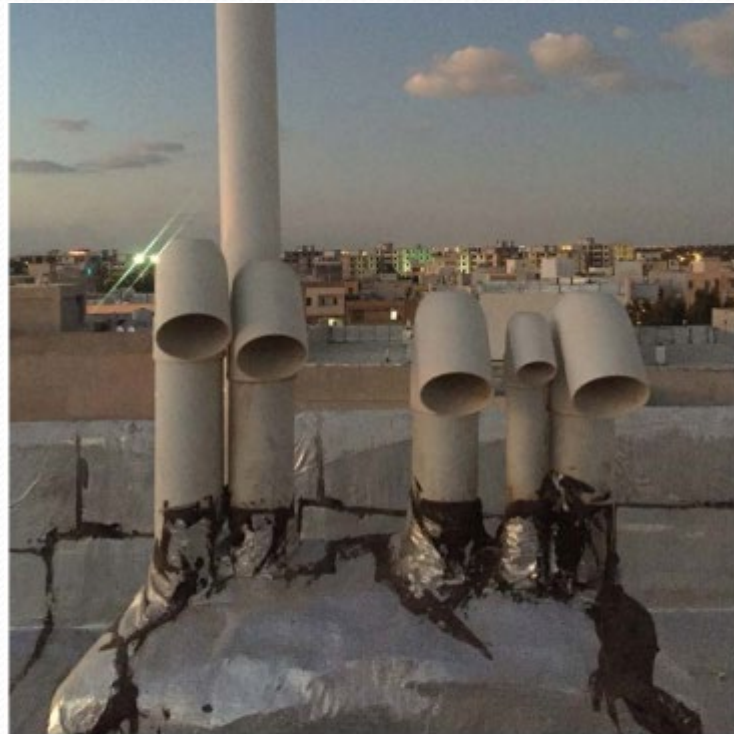
شکل ۳۴- ایجاد تاج غیر ضروری

ایرادات معمول در تاسیسات ساختمان



شکل ۳۵- مهاربندی نامناسب سیفون

ایرادات معمول در تاسیسات ساختمان



شکل ۳۷- استفاده از کلاهک نامناسب بر روی رایزر هواکش در پشت بام



شکل ۳۶- اجرای نامناسب خط هواکش و استفاده از کلاهک نامناسب بر روی رایزر هواکش در پشت بام

ایرادات معمول در تاسیسات ساختمان



شکل ۳۹- نمونه کلاهک های مناسب جهت خطوط هواکش شکل ۳۸- استفاده از کلاهک مناسب بر روی رایزر هواکش در پشت بام

ایرادات معمول در تاسیسات ساختمان



ایرادات معمول در تاسیسات ساختمان



ایرادات معمول در تاسیسات ساختمان



ایرادات معمول در تاسیسات ساختمان



ایرادات معمول در تاسیسات ساختمان



ایرادات معمول در تاسیسات ساختمان

