

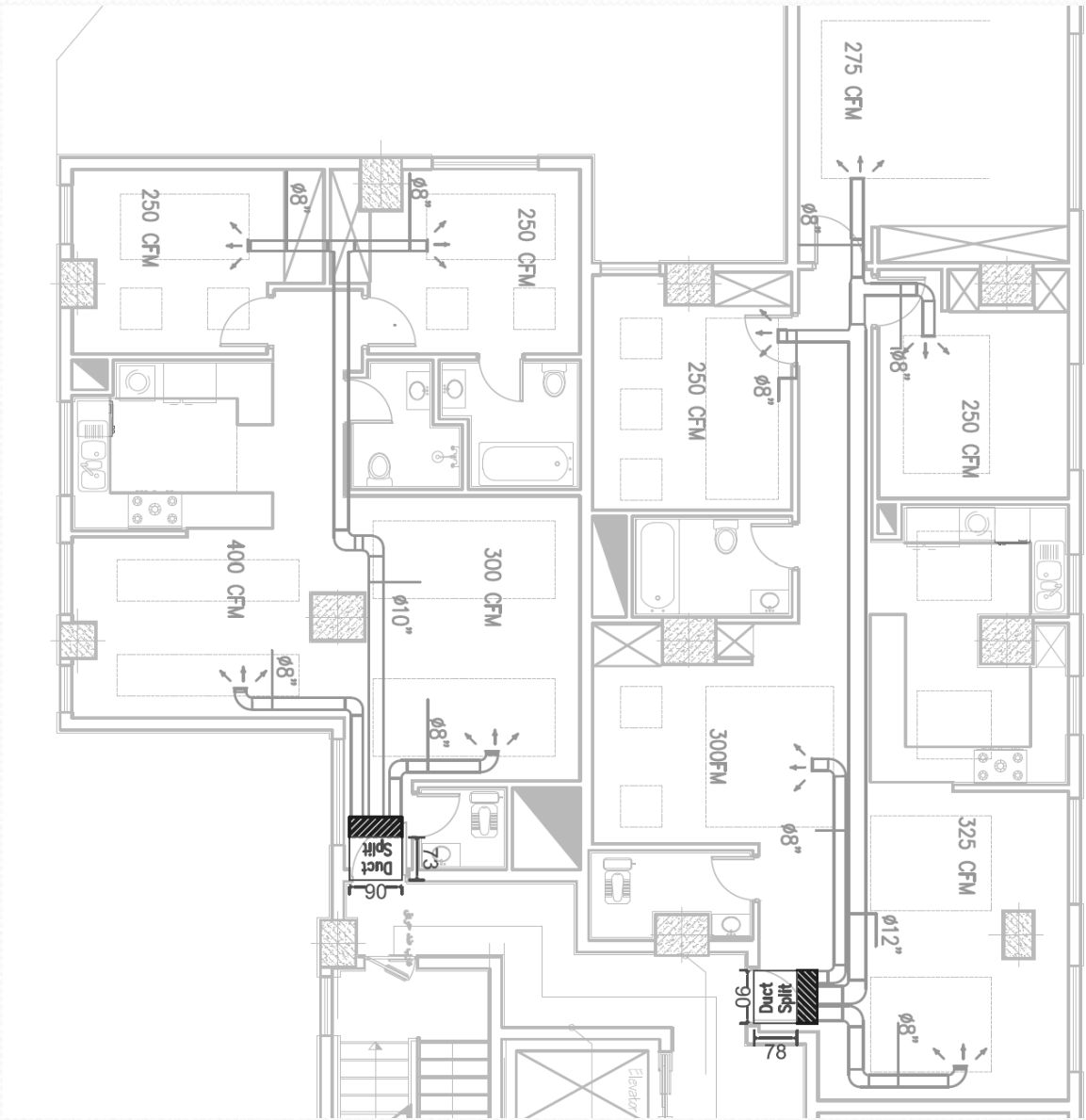
# TECHNICAL COORDINATOR

سید علی صدر واقفی

تابستان ۱۴۰۲

لوله آب سرد	—————	Cold Water
لوله رفت آب گرم مصرفی	—————	Hot Water
لوله برگشت آب گرم مصرفی	—————	Hot Water Return
لوله رفت آب گرمایش	—————	Hot Water heating supply
لوله برگشت آب گرمایش	—————	Hot Water heating Return
لوله تخلیه آبهای زائد	—D—D—D—D—	Drain
لوله آتش نشانی	—F—F—F—F—	Fire line
لوله گاز طبیعی	—G—G—G—G—	Gas
لوله رفت گازوئیل(به مشعل)	————— FOF —————	Fule Oil FLOW
لوله برگشت گازوئیل(از مشعل)	————— FOR —————	Fule Oil Return
لوله هواکش منبع گازوئیل	————— FOV —————	Fule Oil tank Vent
لوله فاضلاب(استگین، سبک و باران) روی کف	—————	Soil Waste or Leader(above)
لوله فاضلاب(استگین، سبک) زیر کف	—————	Soil Waste or Leader(below)
لوله هواکش فاضلاب	—————	Vent

# داکت اسپلیت:



## داکت اسپلایت:



## داکت اسپلیت: کانال فلکسیبل



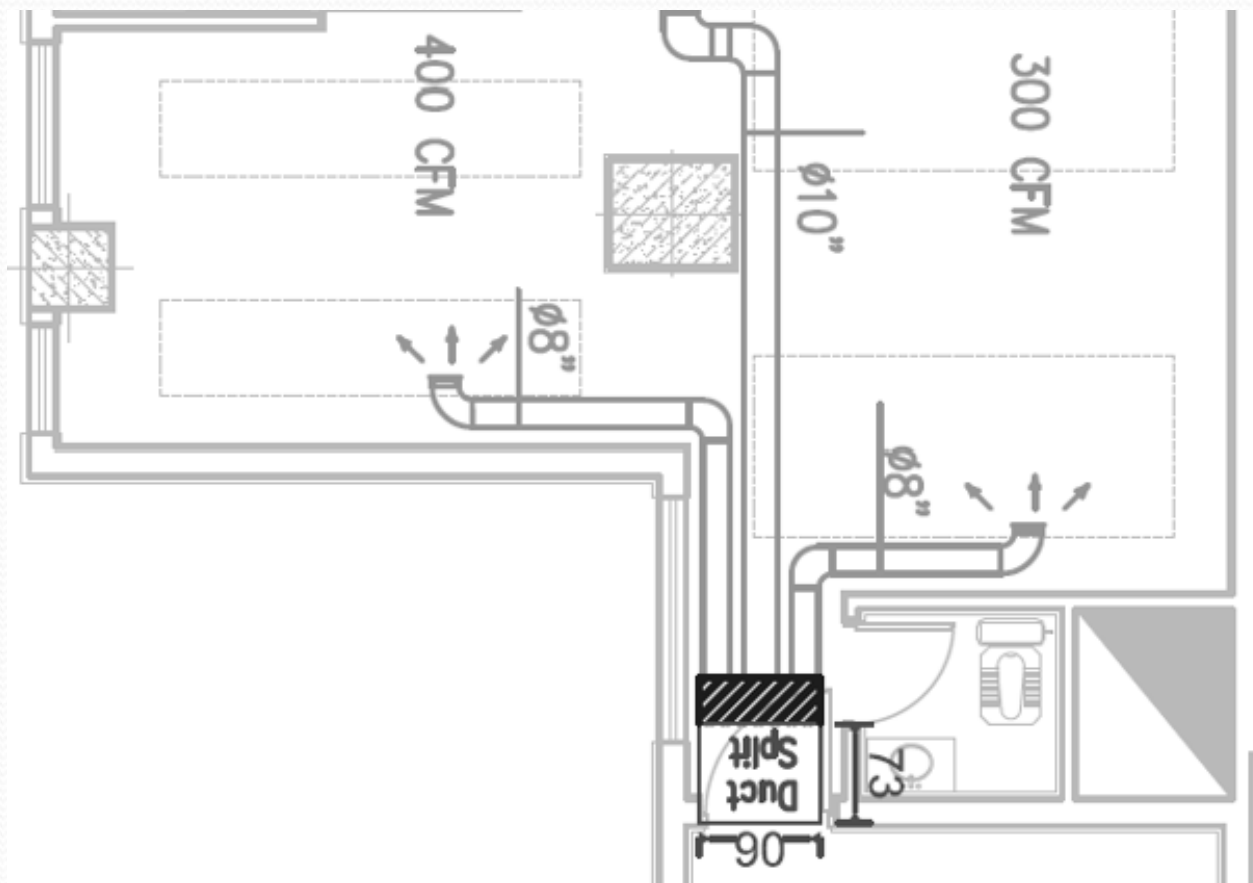
## داکت اسپلیت: لوله کشی مسی روی بام



## داکت اسپلیت: کانال کشی گالوانیزه با عایق



## داکت اسپلیت:

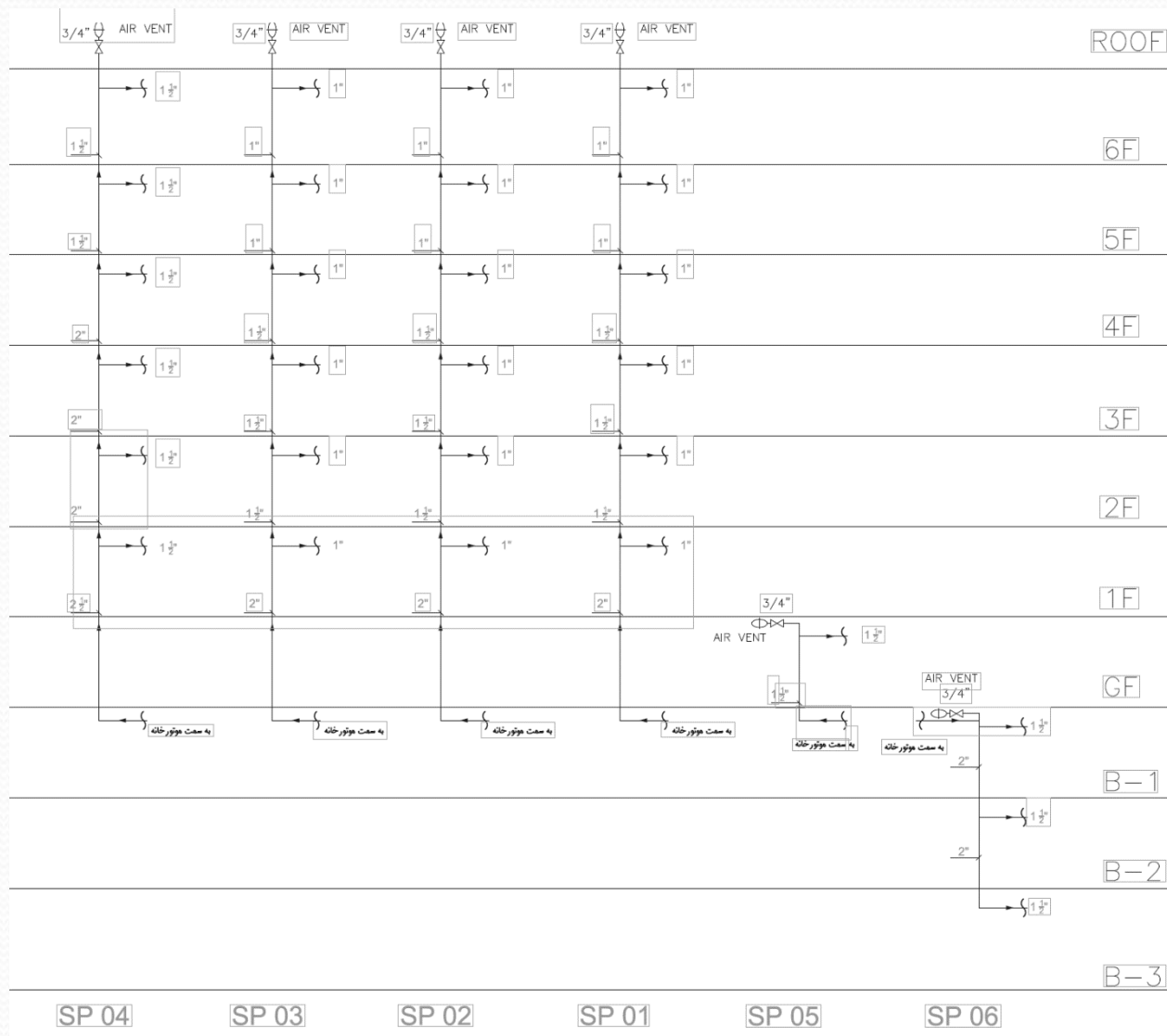




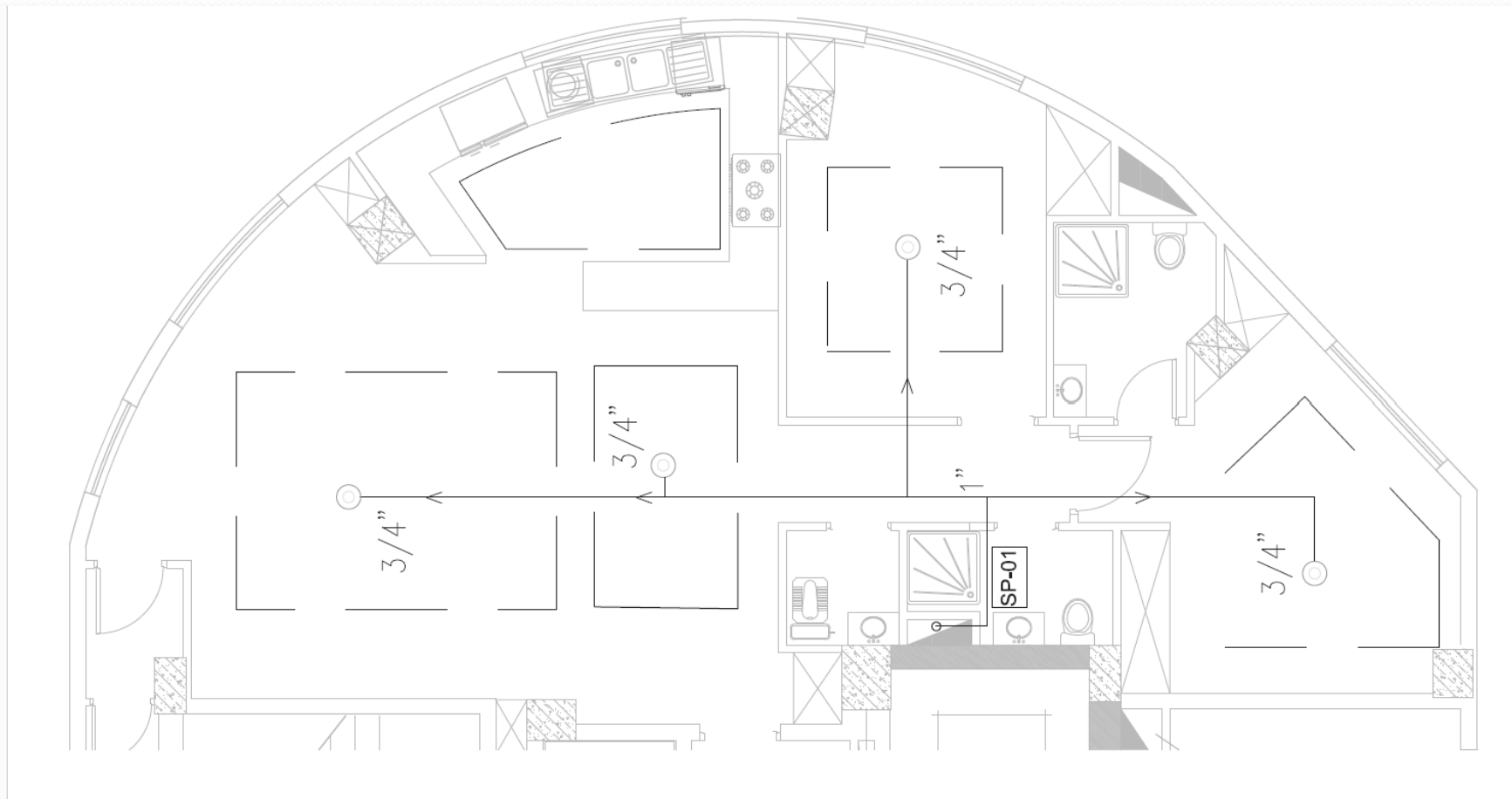
## داکت اسپلیت: لوله کشی

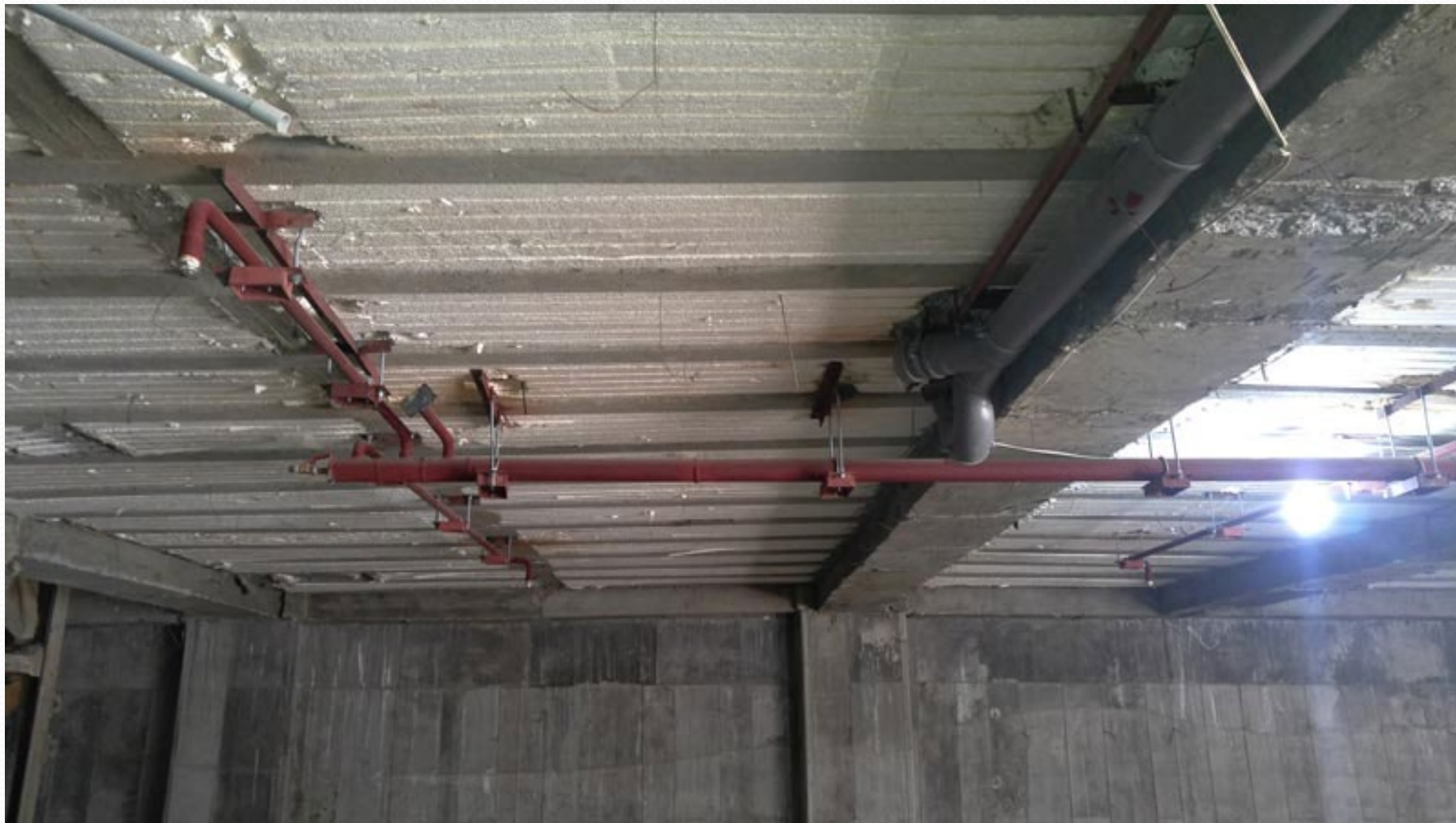


# اسپرینکلر:



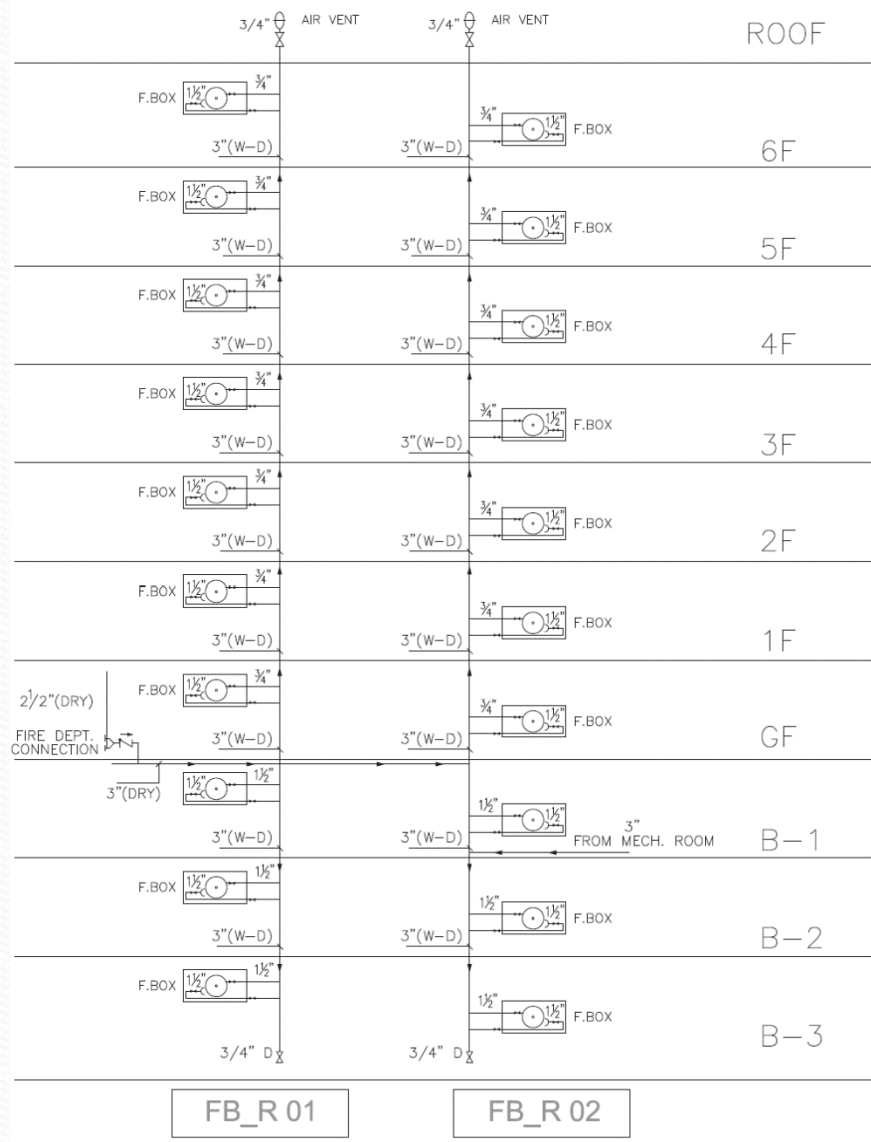
# اسپرینکلر:



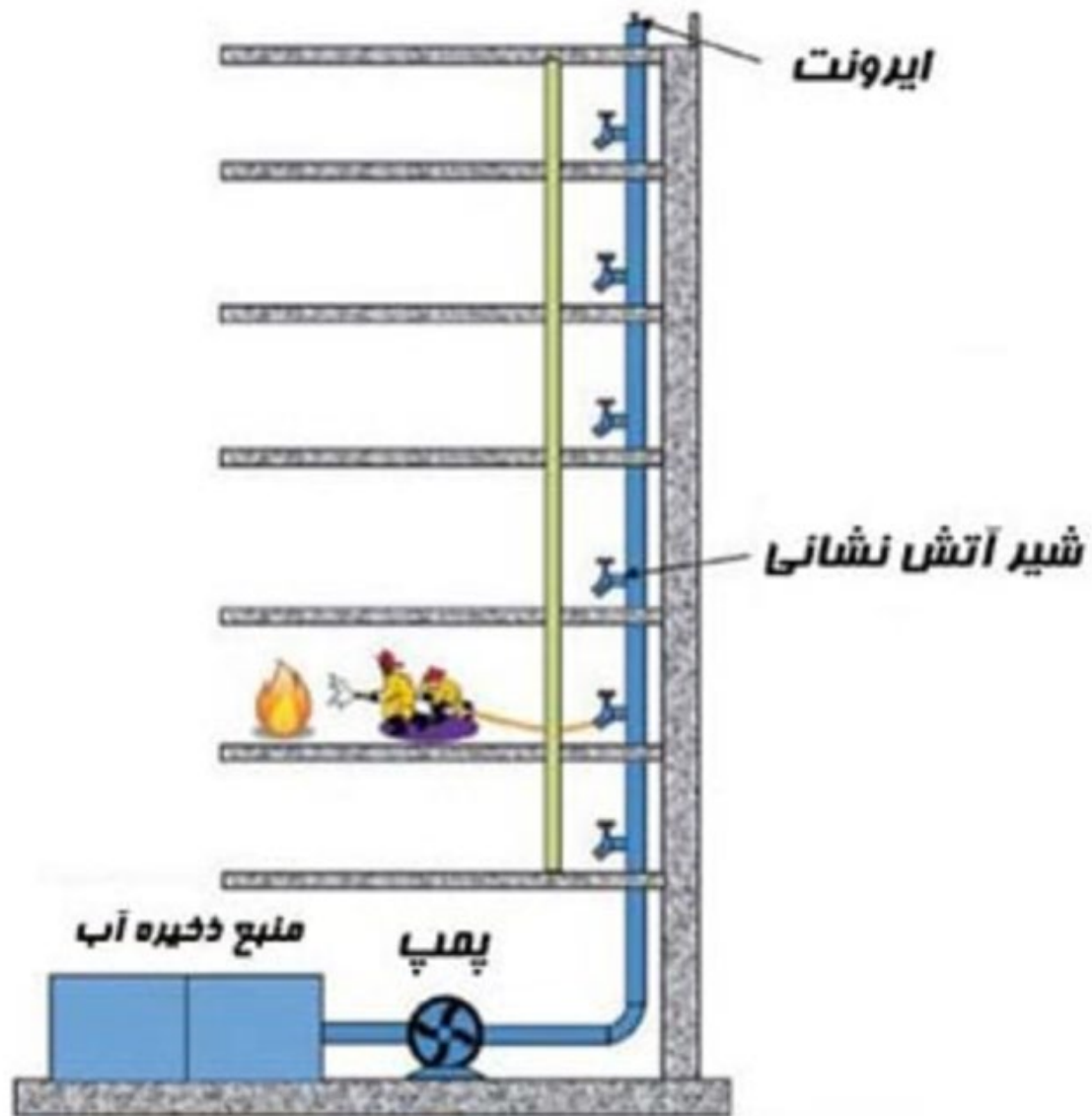




# آتش نشانی:



## رایزر آتش نشانی:

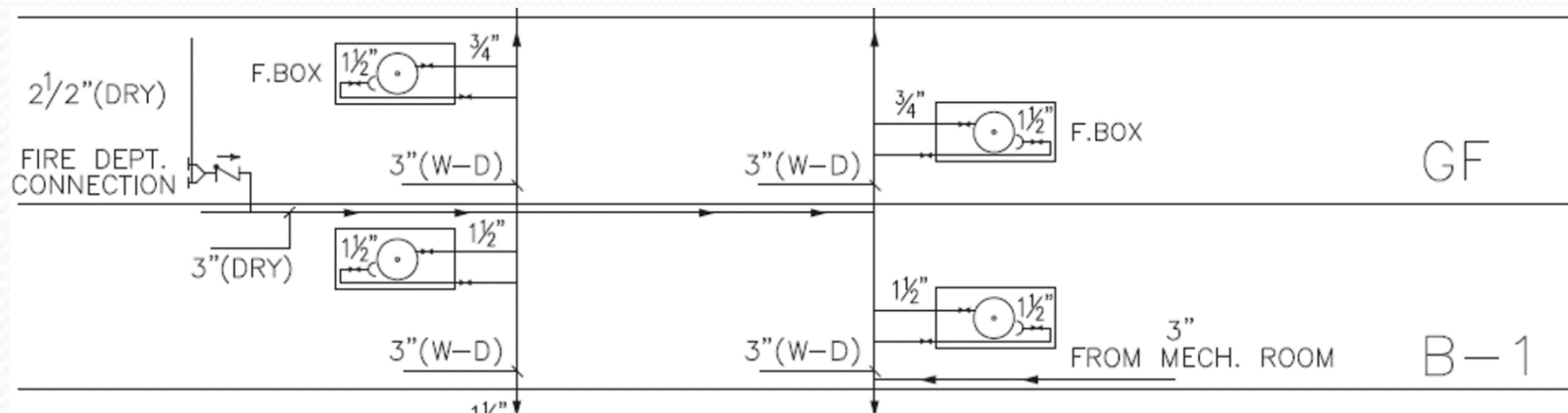


## بوستر پمپ آتش نشانی:

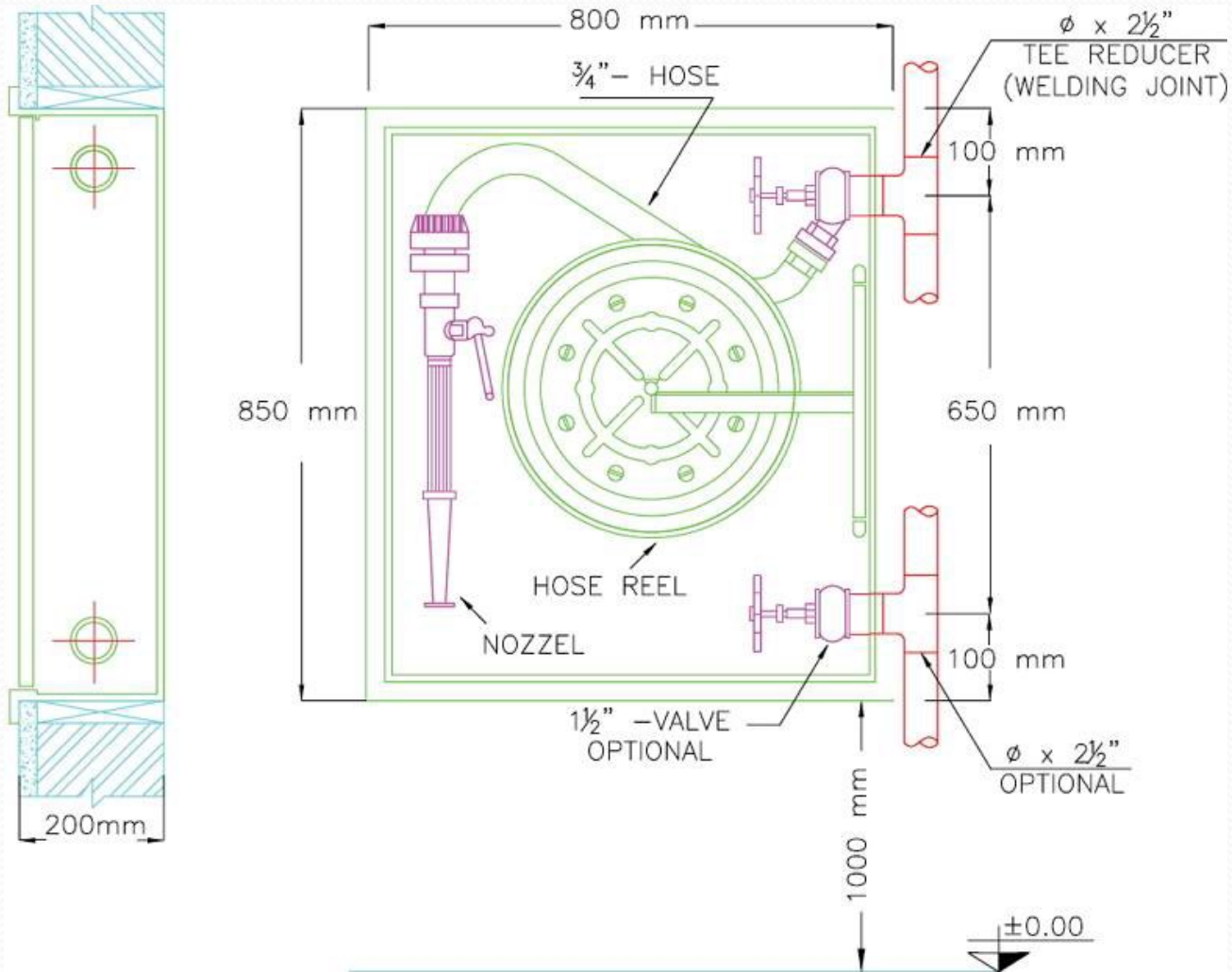




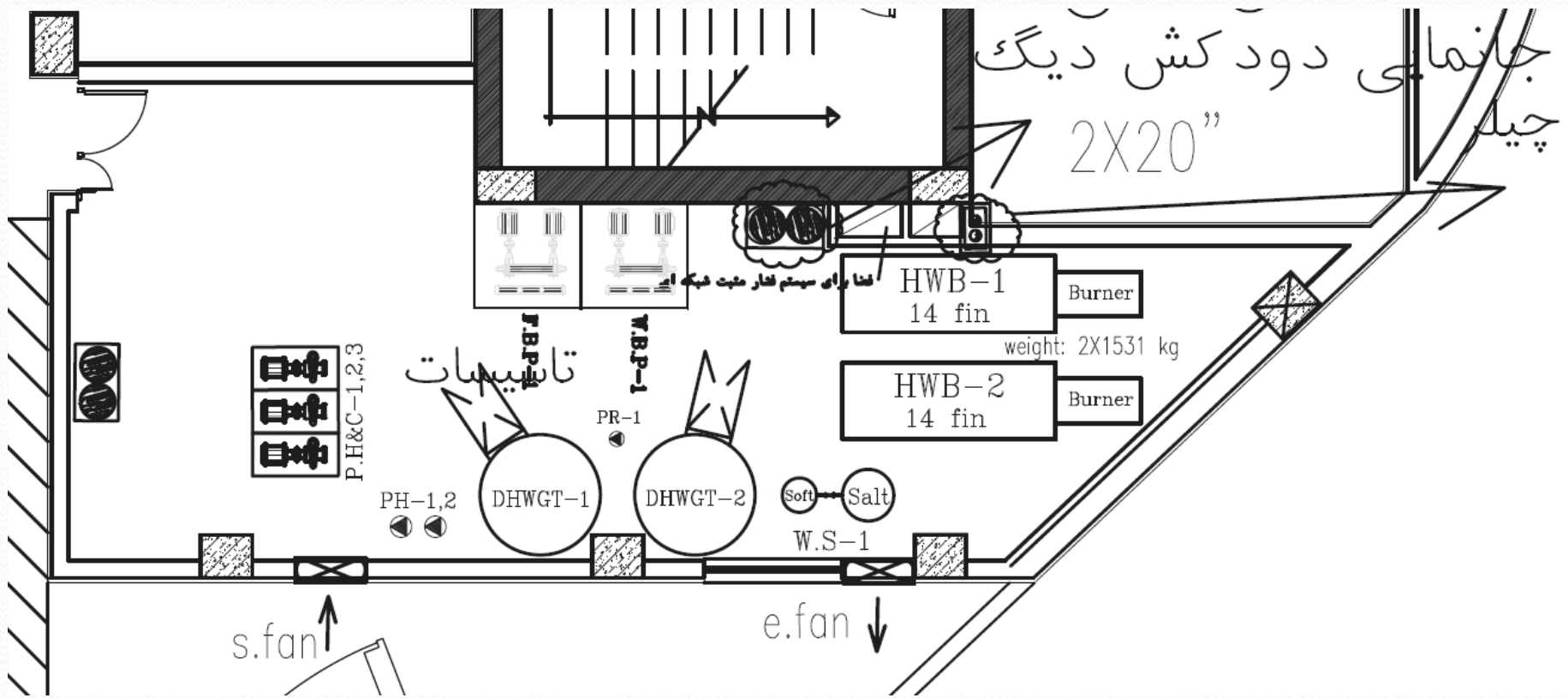
## جعبه آتش نشانی: در هر طبقه

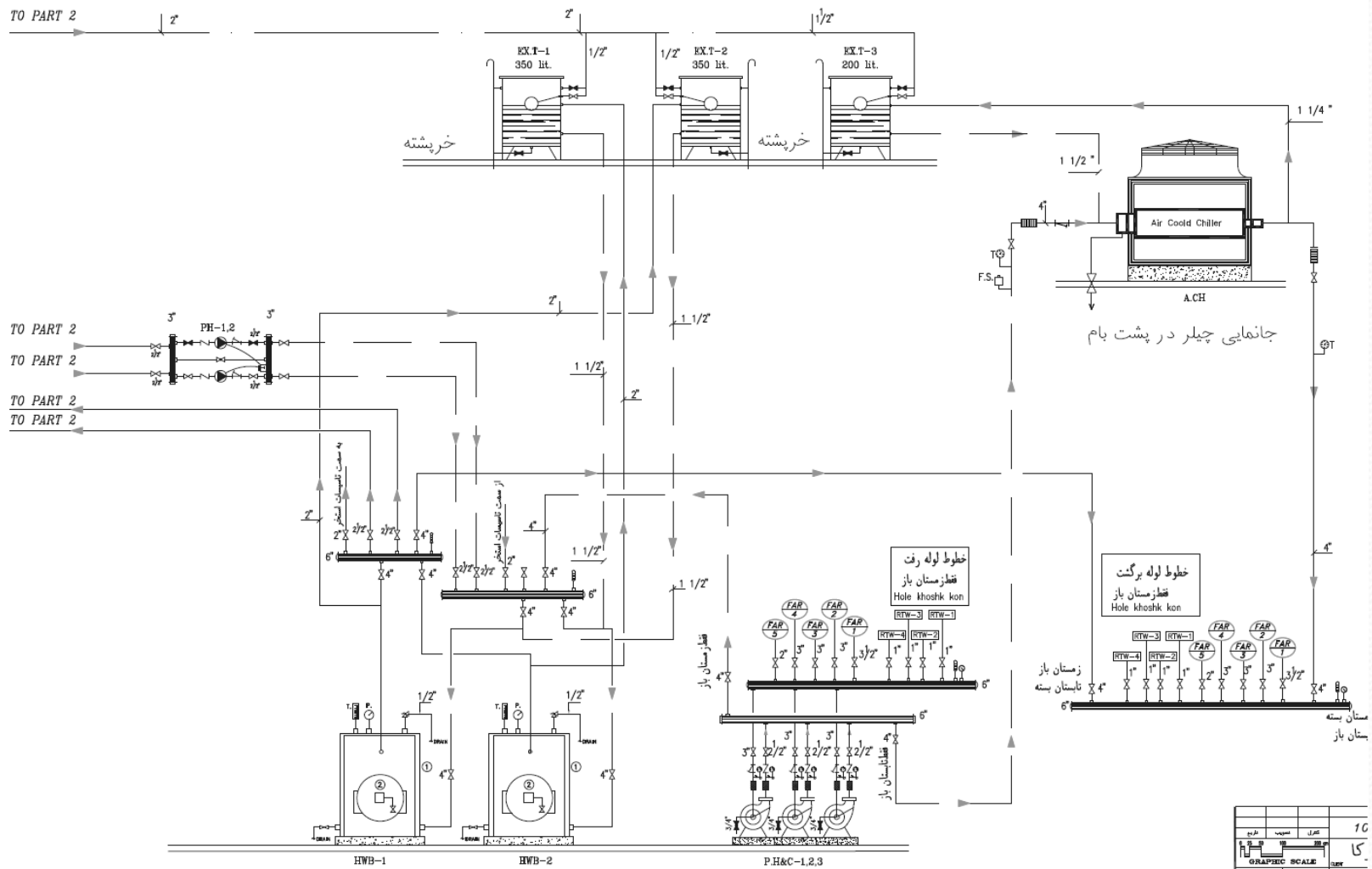


# جعبه آتش نشانی:



# جانمایی موتورخانه:

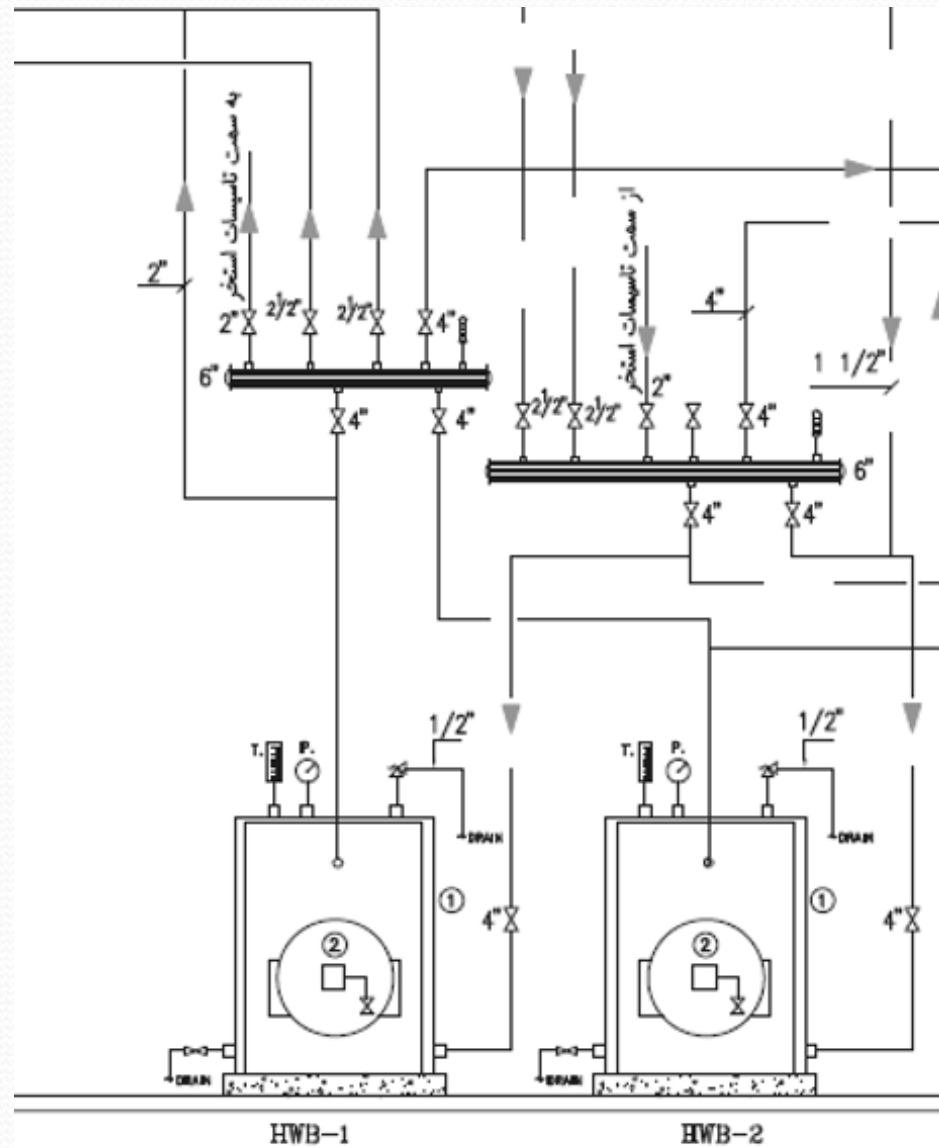




PART 1

تعداد	نوع	شرح	ملاحظات
1	SCALE	GRAPHIC SCALE	1:1
	DRAWN BY	مهندس طراحی	
	DESIGNED BY	مهندس طراحی	
	CHECKED BY	مهندس طراحی	
	PROJECT TITLE	موتورخانه	
	PROJECT NO.		
	DATE		

موتورخانه:  
کلکتور رفت و برگشت  
دیگ آبگرم

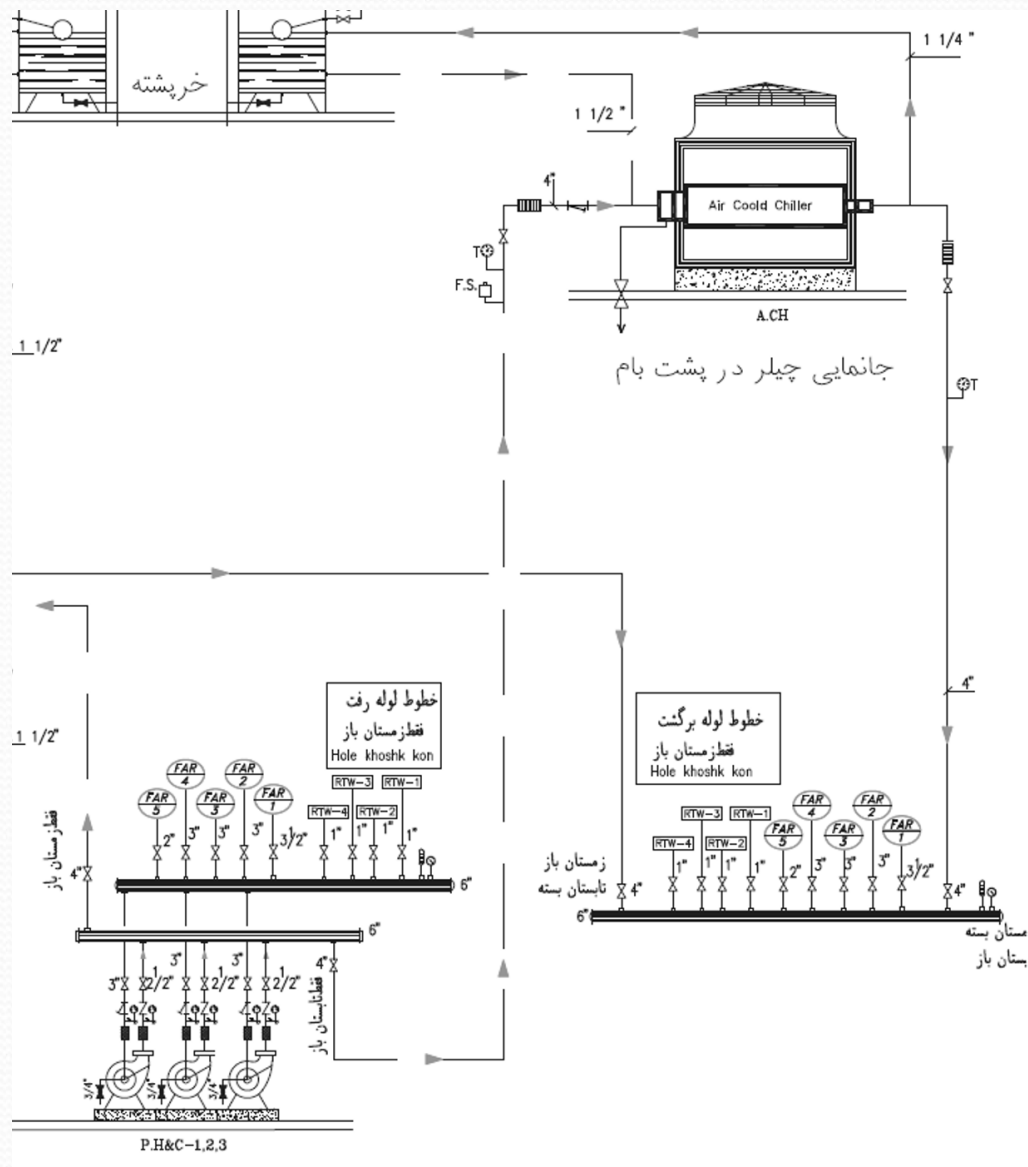


## لوله کشی گرمایش:



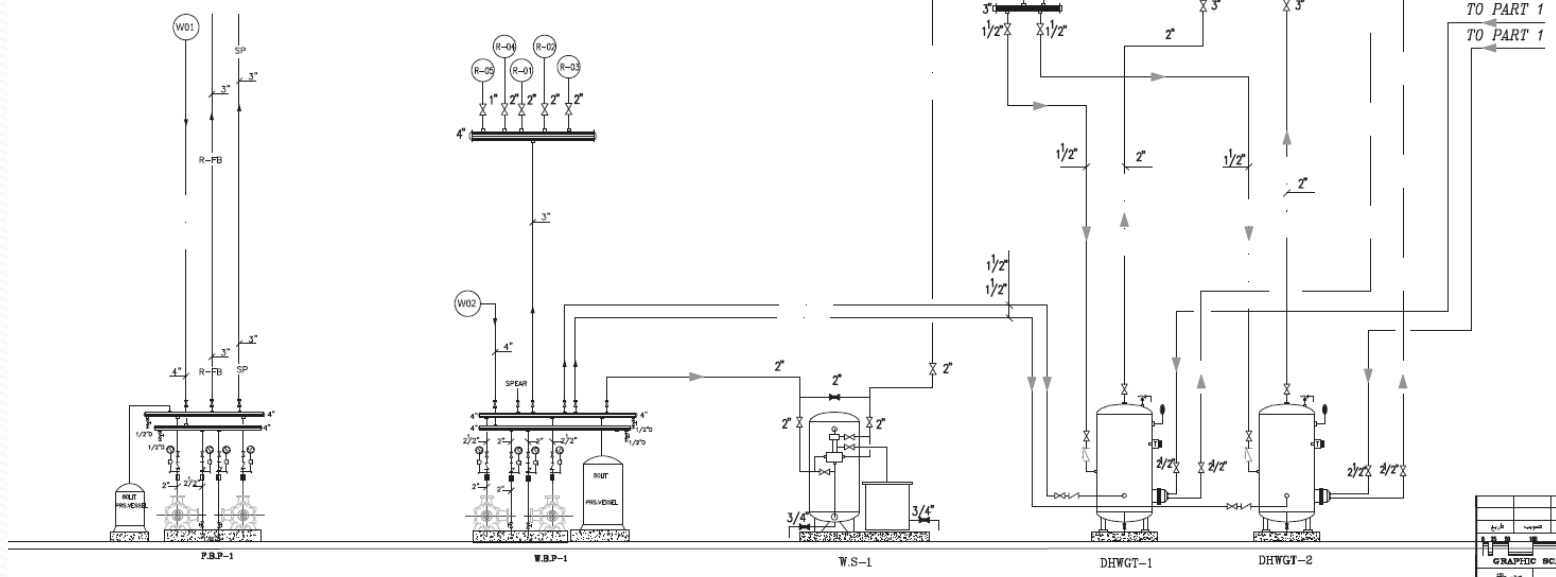
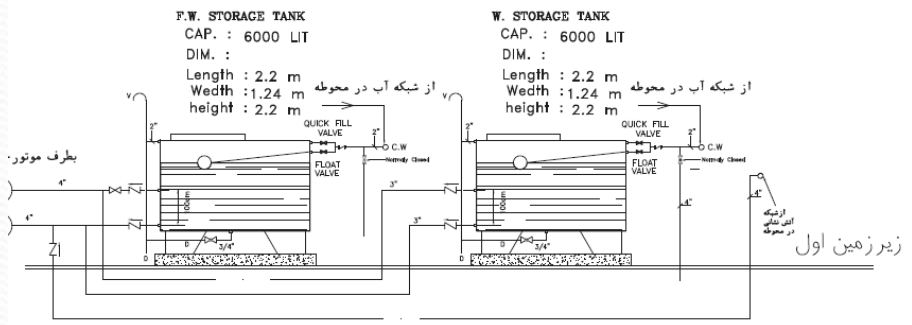


# کلکتور رفت و برگشت چیلر هواخنک





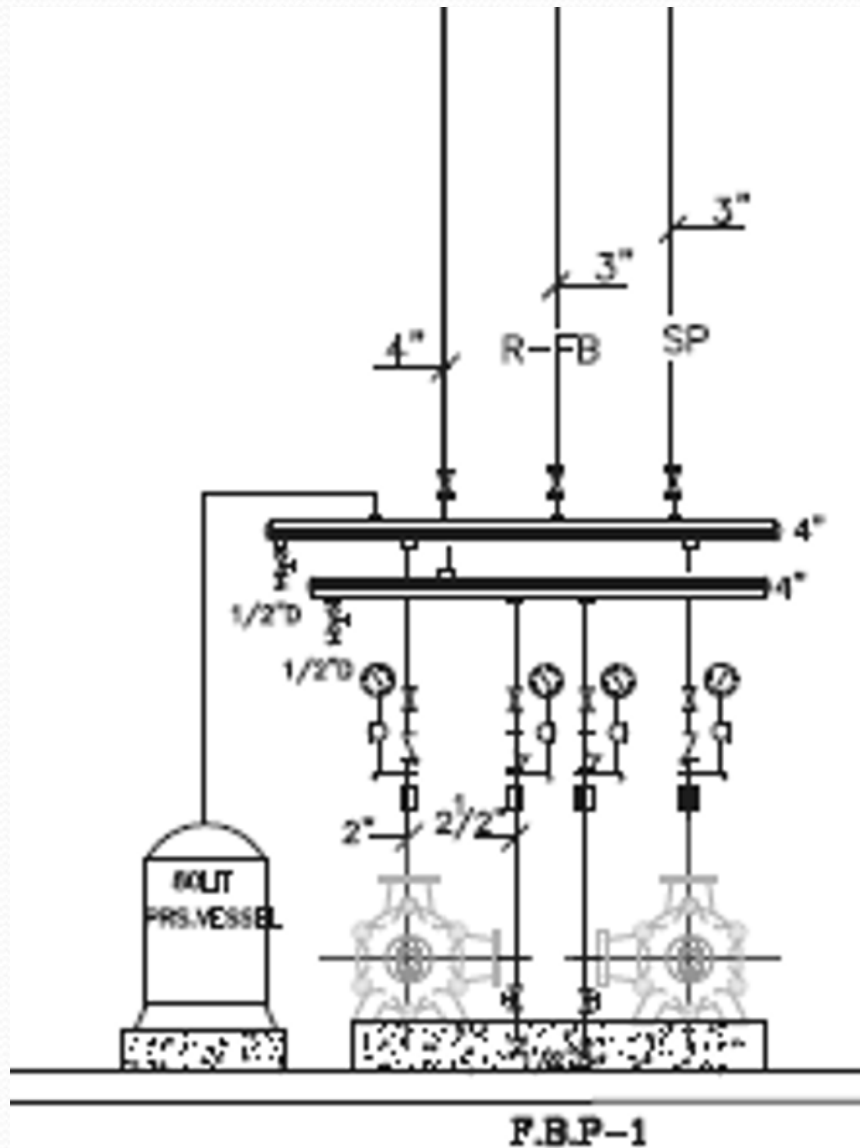
جانمایی مخازن در زیرزمین ۱-۲



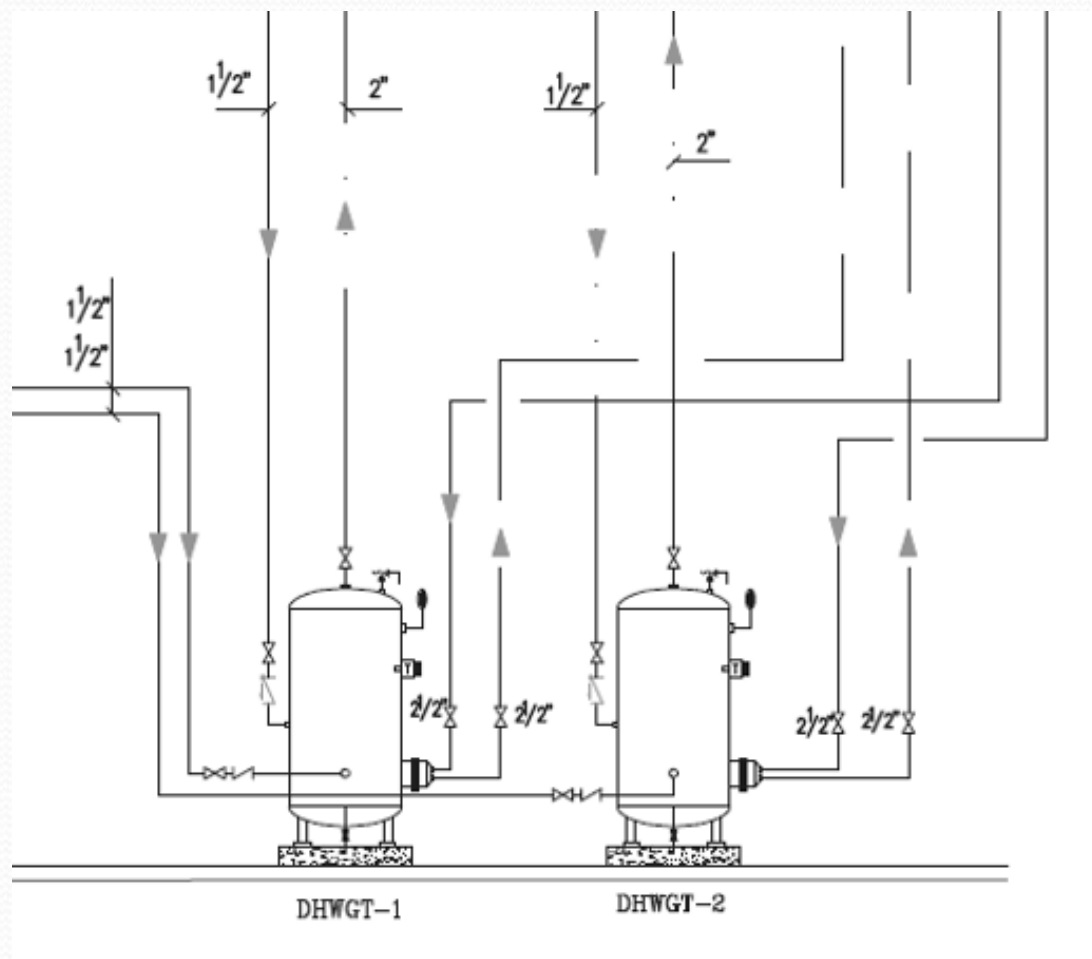
PART 2

تعداد	ملاحظات

موتورخانه:  
بوستر پمپ آتش نشانی



موتورخانه:  
مخزن کویل دار  
ذخیره آبگرم مصرفی



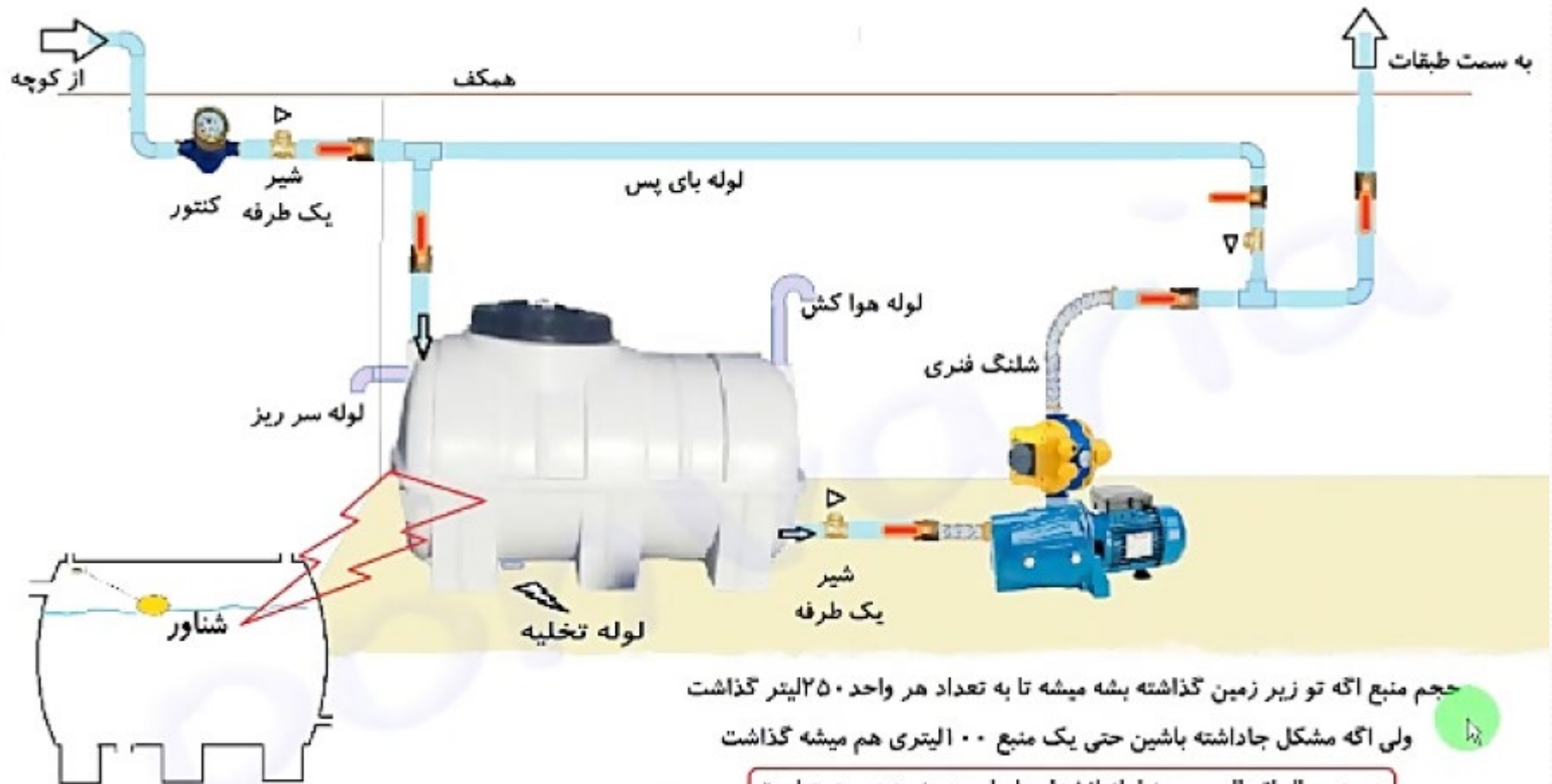






Modern Systems  
Green Energy

## سیستم پمپاژ آبرسانی:



## بوستر پمپ آبرسانی:

