

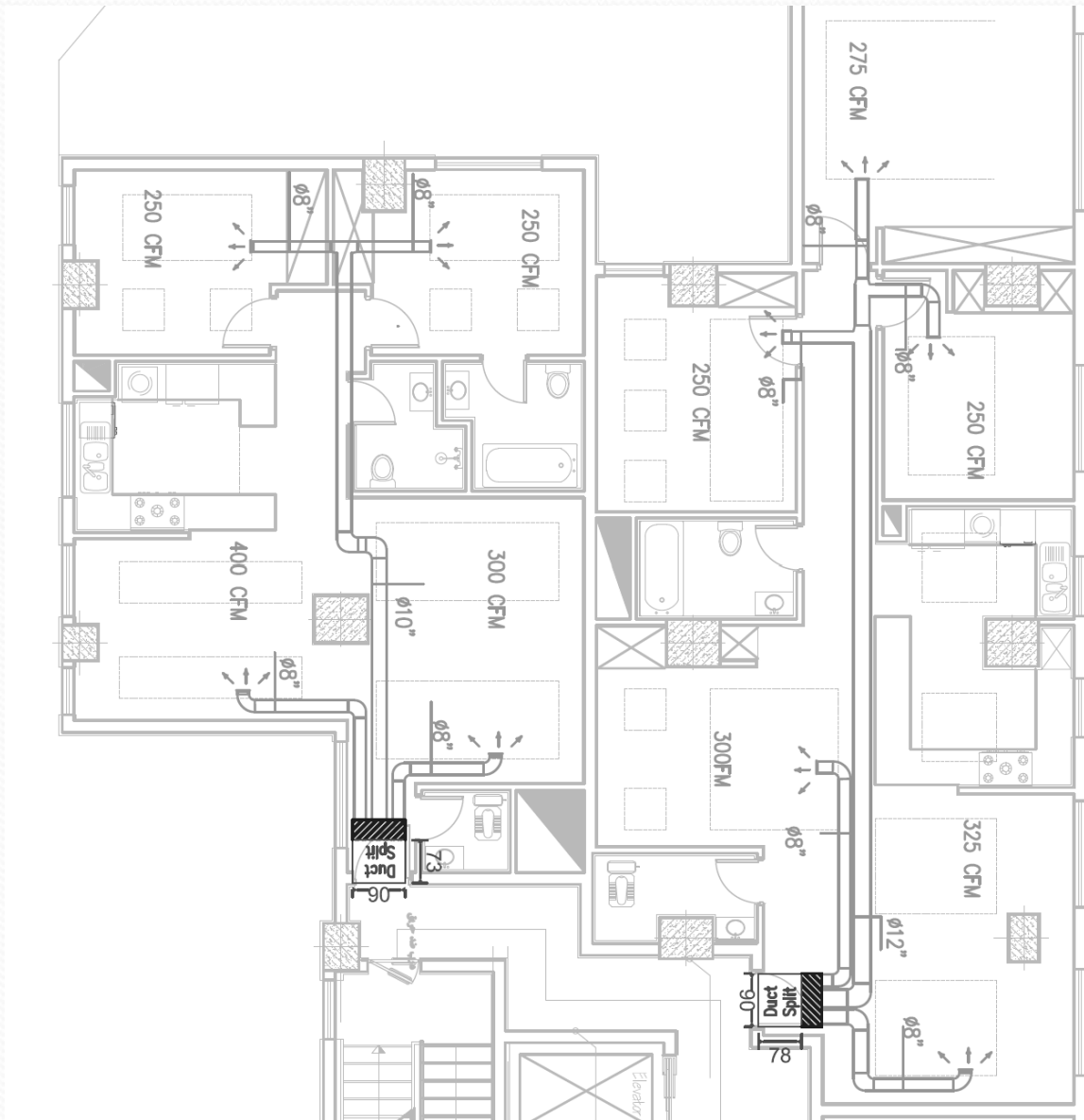
# نقشه تاسیسات مکانیکی

سید علی صدر واقفی

پاییز ۱۴۰۱

لوله آب سرد	—————	Cold Water
لوله رفت آب گرم مصرفی	—————	Hot Water
لوله برگشت آب گرم مصرفی	—————	Hot Water Return
لوله رفت آب گرمایش	—————	Hot Water heating supply
لوله برگشت آب گرمایش	—————	Hot Water heating Return
لوله تخلیه آبهای زائد	—D—D—D—D—	Drain
لوله آتش نشانی	—F—F—F—F—	Fire line
لوله گاز طبیعی	—G—G—G—G—	Gas
لوله رفت گازوئیل(به مشعل)	—————FOF—————	Fule Oil FLOW
لوله برگشت گازوئیل(از مشعل)	—————FOR—————	Fule Oil Return
لوله هواکش منبع گازوئیل	—————FOV—————	Fule Oil tank Vent
لوله فاضلاب(استگین، سبک و باران) روی کف	—————	Soil Waste or Leader(above)
لوله فاضلاب(استگین، سبک) زیرکف	—————	Soil Waste or Leader(below)
لوله هواکش فاضلاب	—————	Vent

# داکت اسپلیت:





## داکت اسپلایت:



## داکت اسپلیت: کانال فلکسیبل





## داکت اسپلیت: لوله کشی مسی روی بام

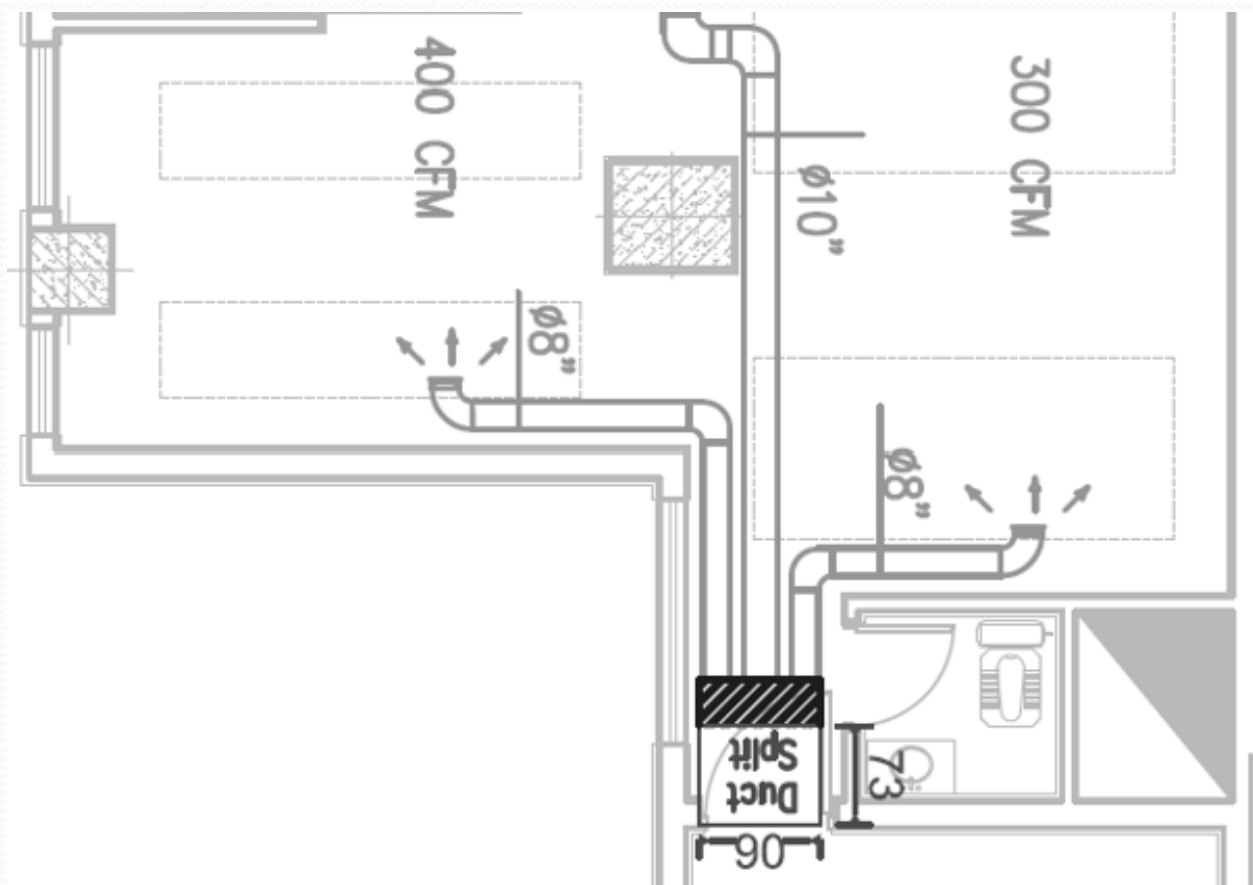


## داکت اسپلیت: کانال کشی گالوانیزه با عایق





## داکت اسپلیت:

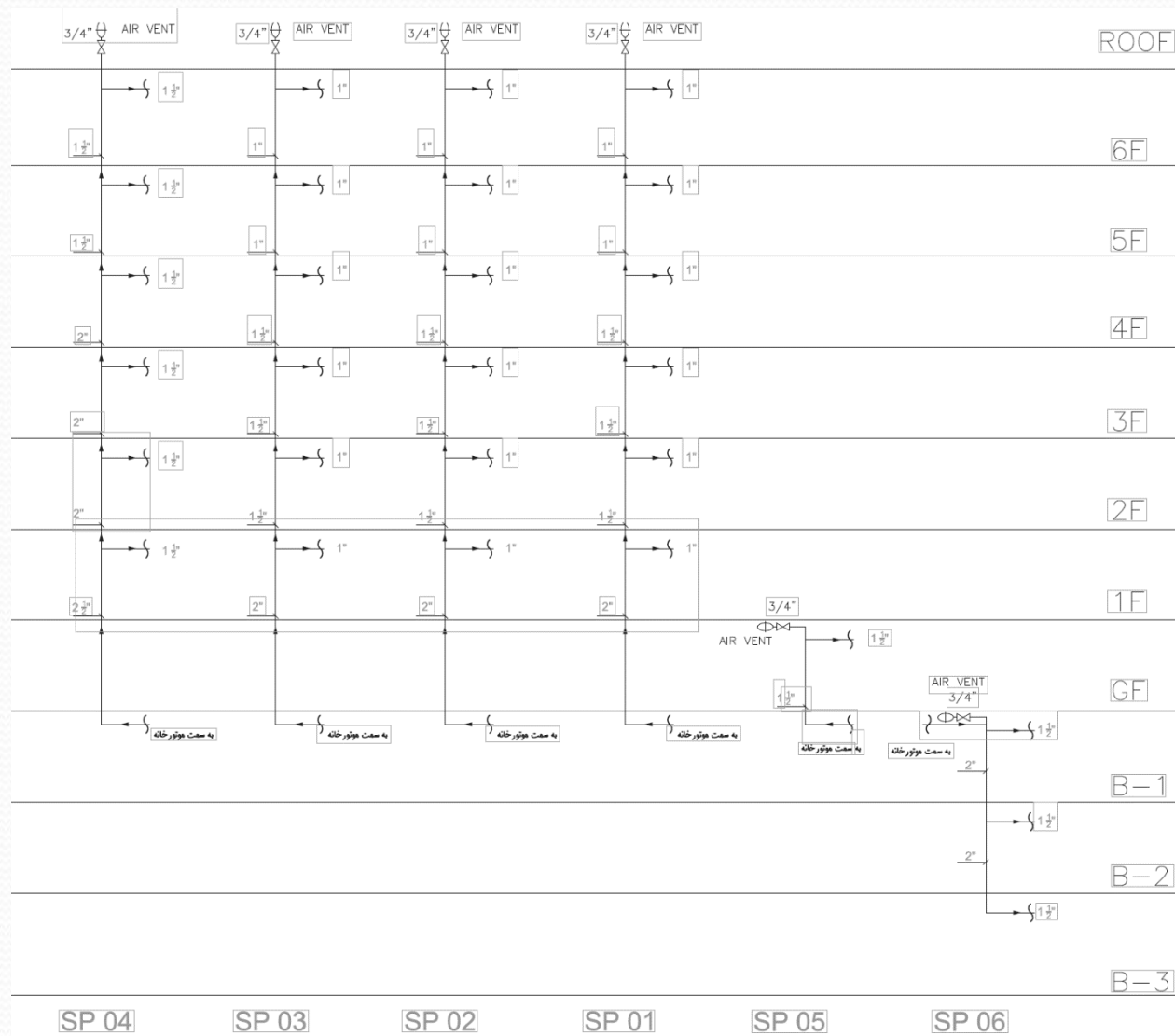




## داکت اسپلیت: لوله کشی

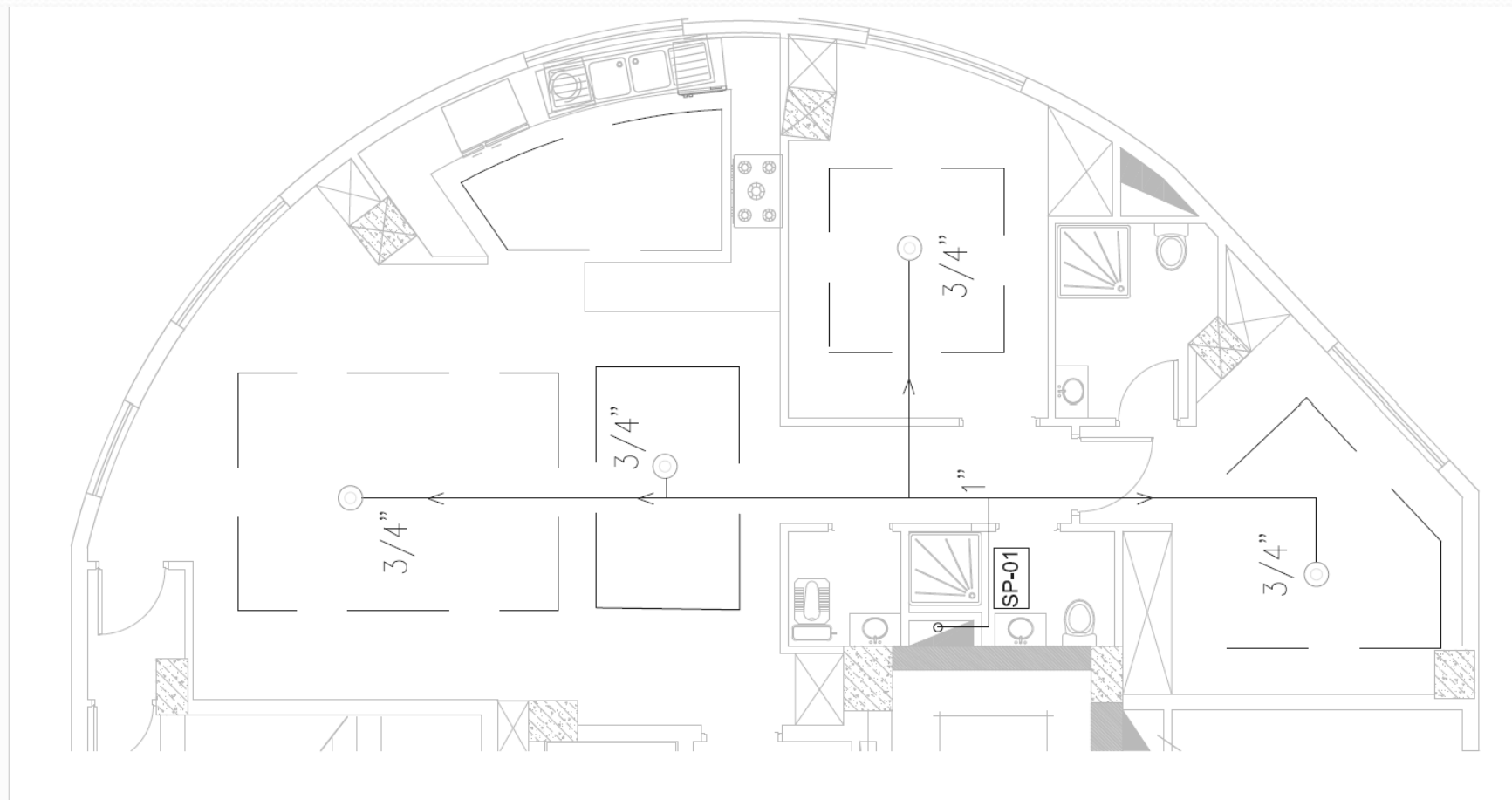


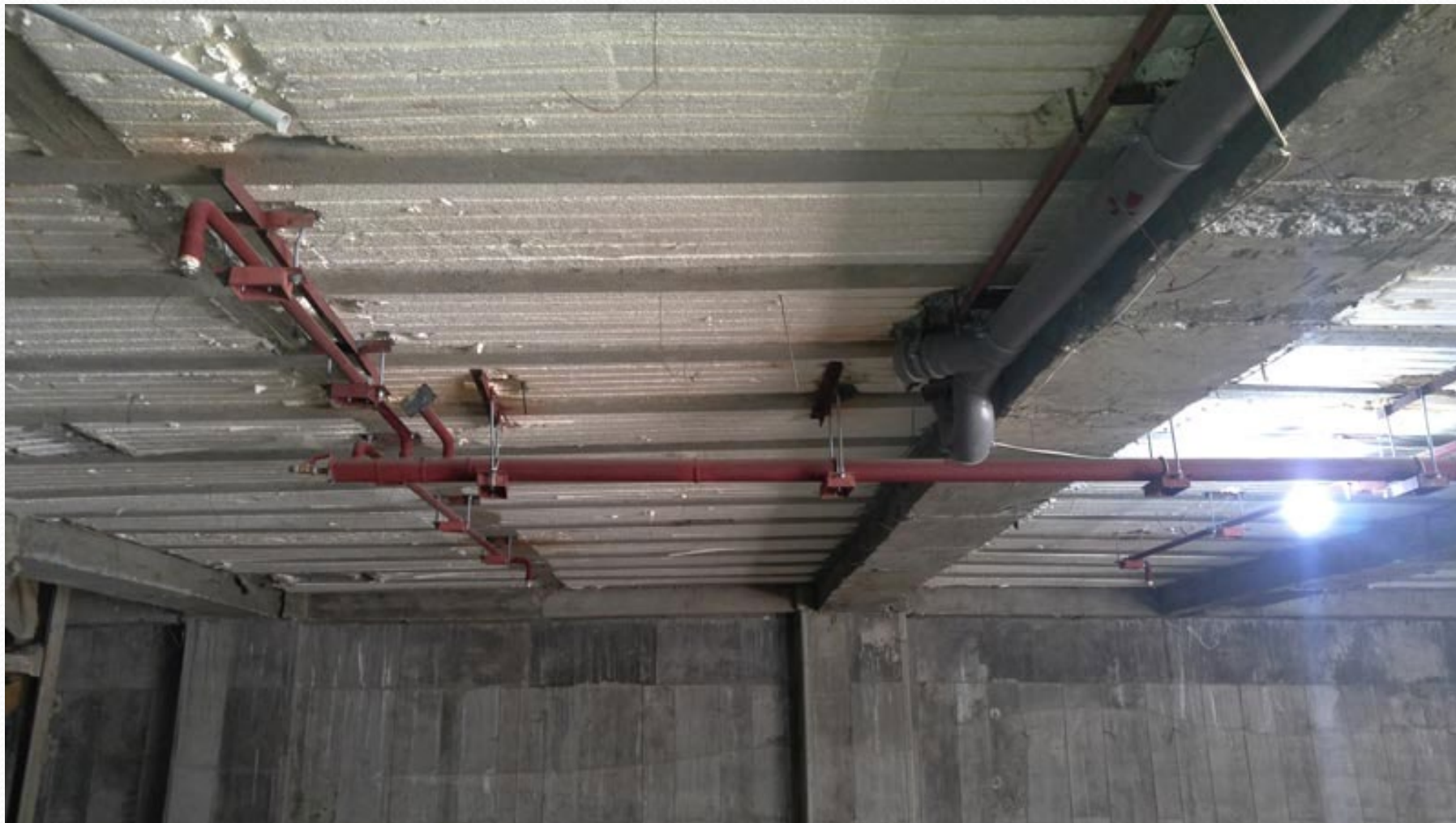
# اسپرینکلر:





# اسپرینکلر:

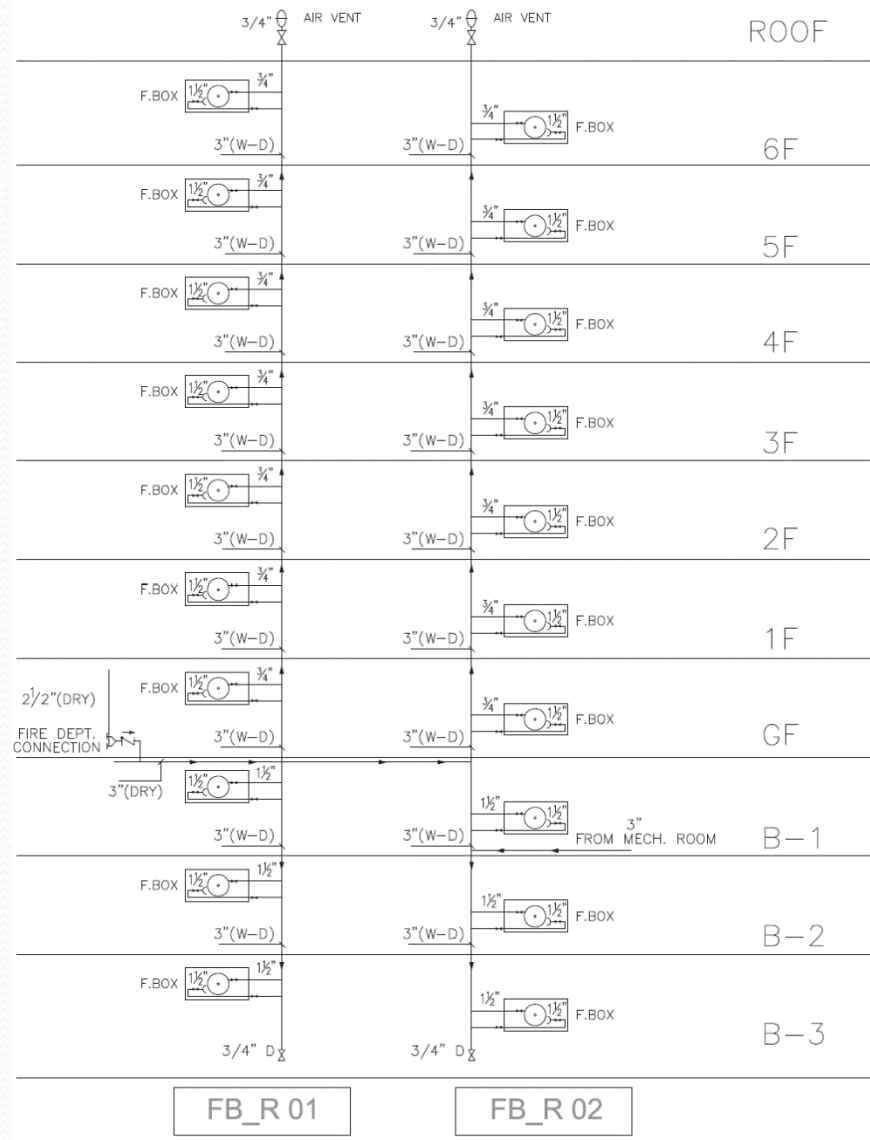






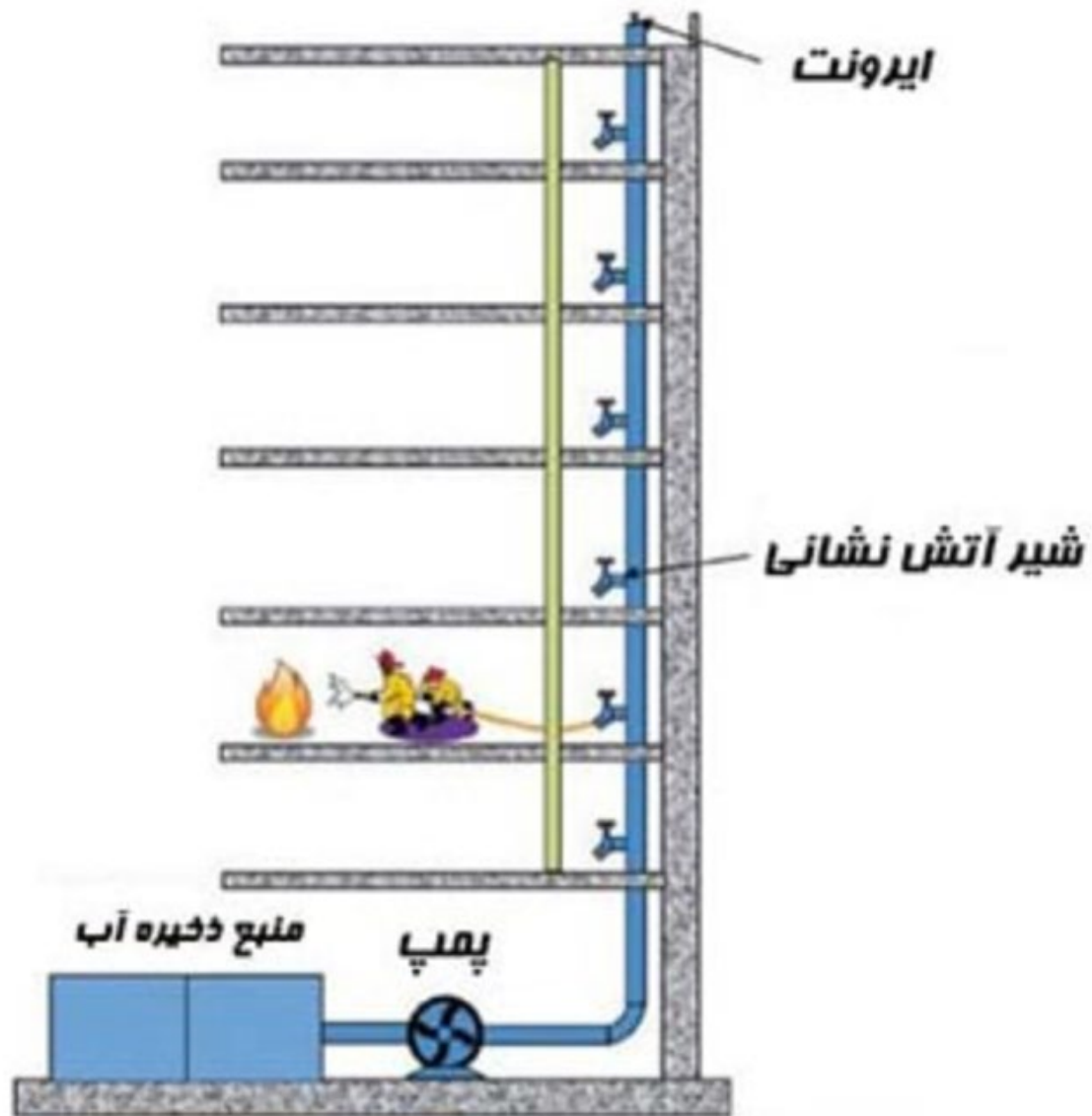


# آتش نشانی:





# رایزر آتش نشانی:

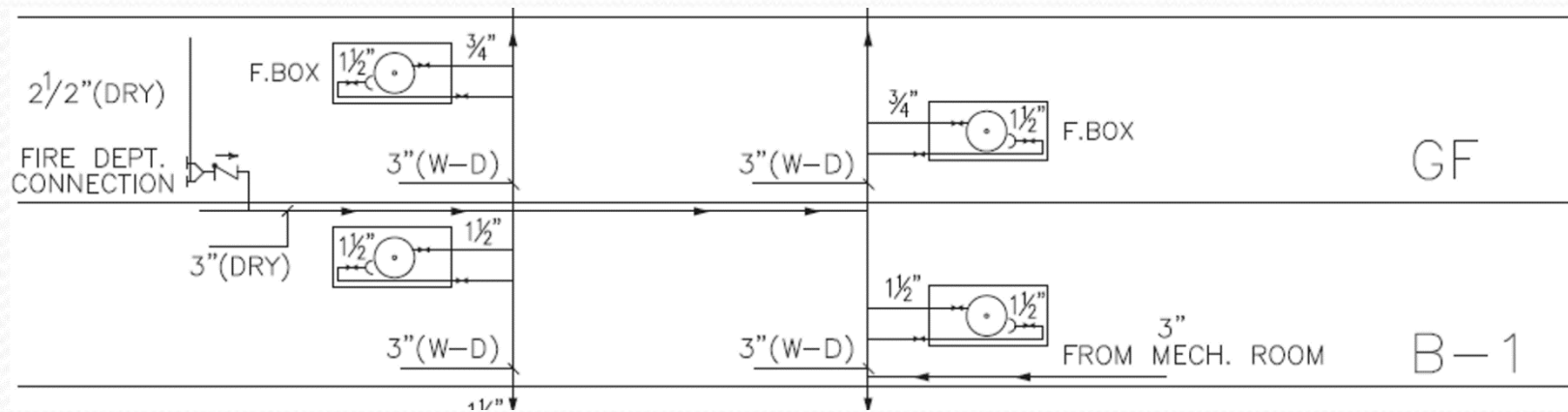


## بوستر پمپ آتش نشانی:

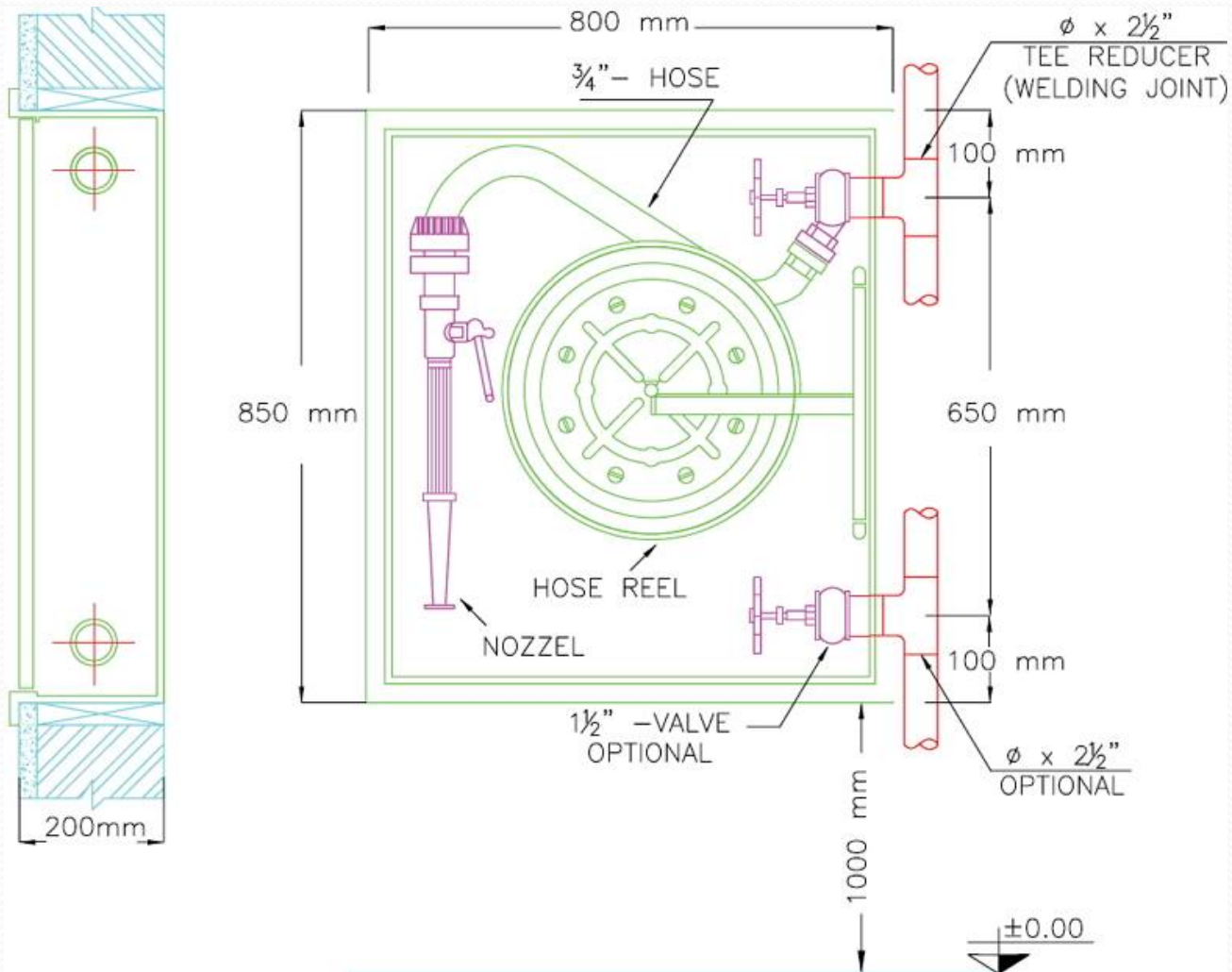




# جعبه آتش نشانی: در هر طبقه

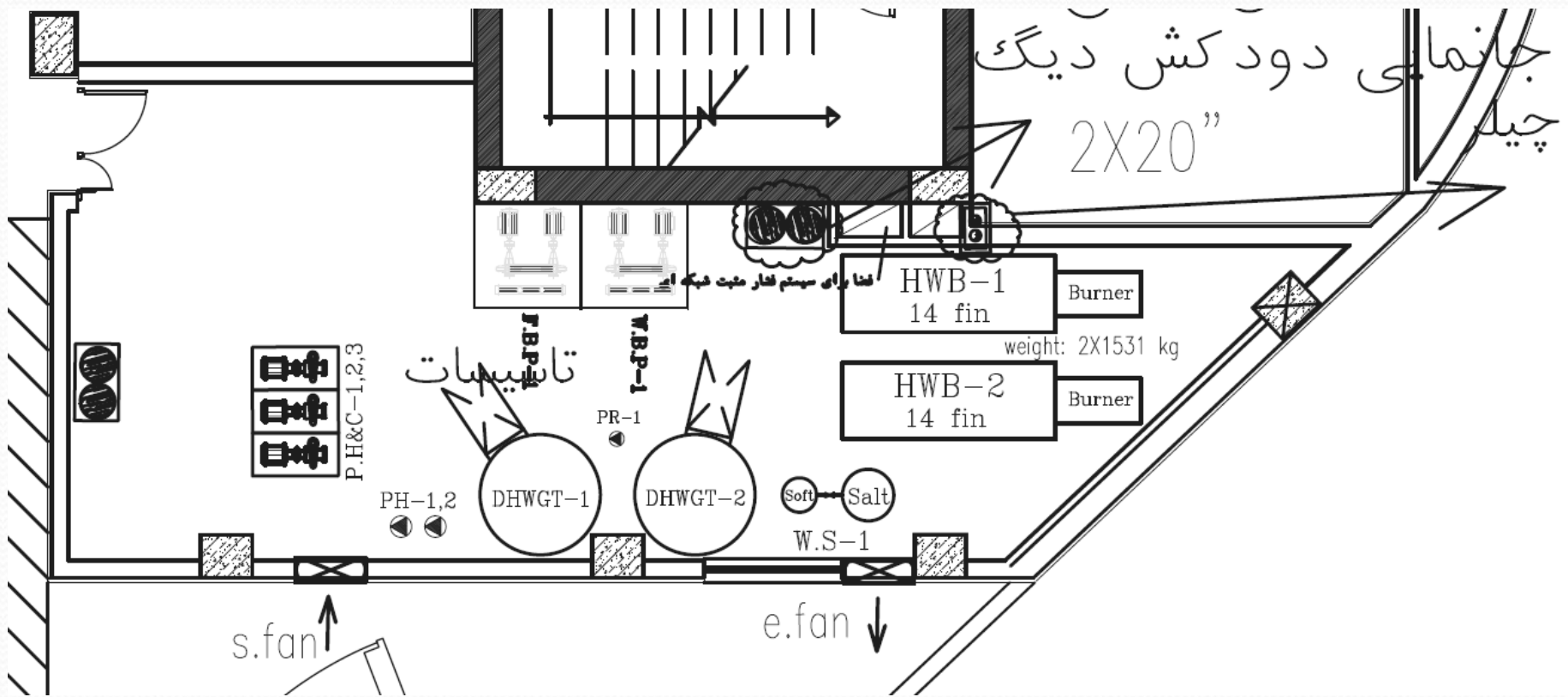


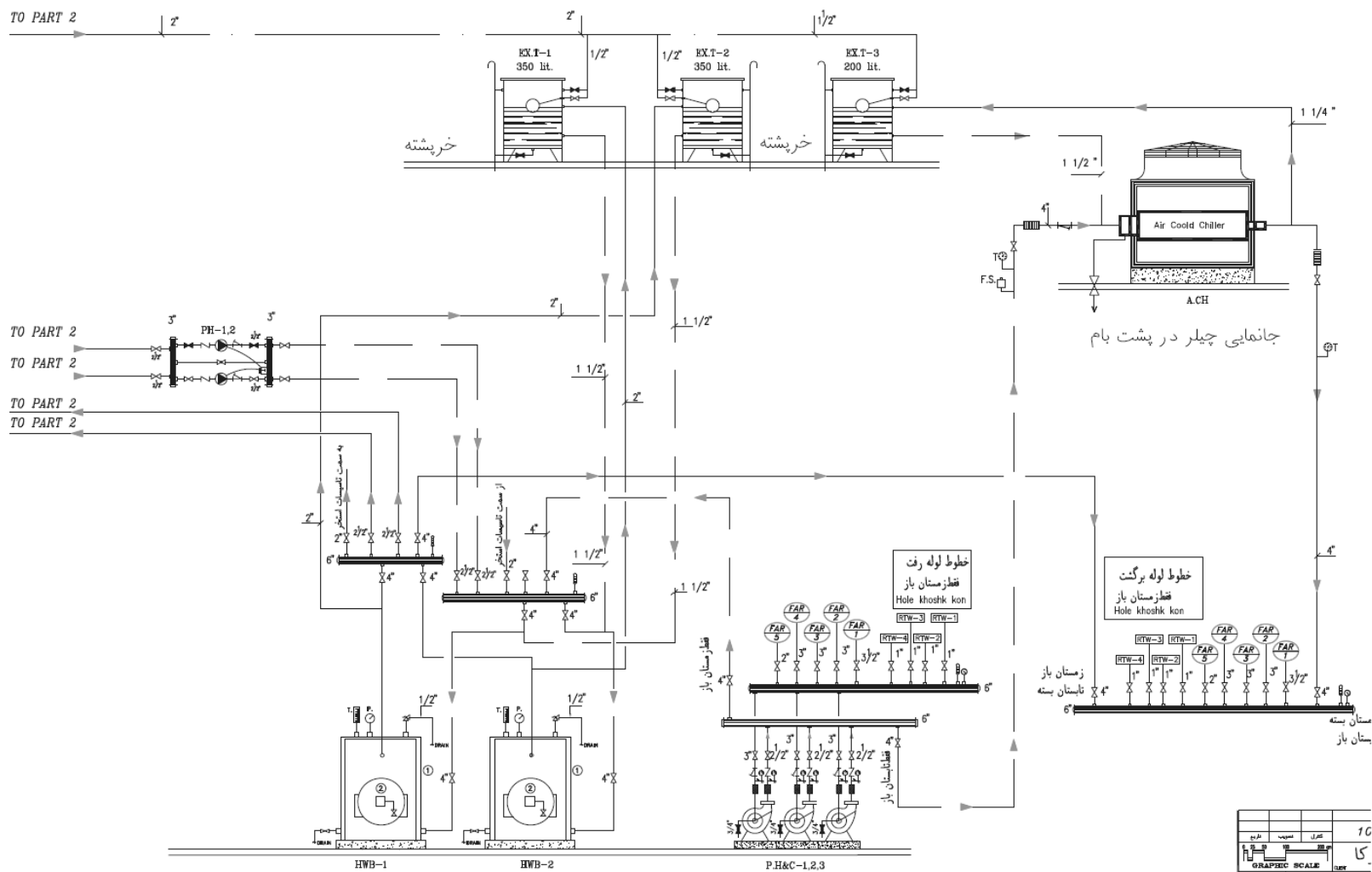
# جعبه آتش نشانی:





# جانمایی موتورخانه:



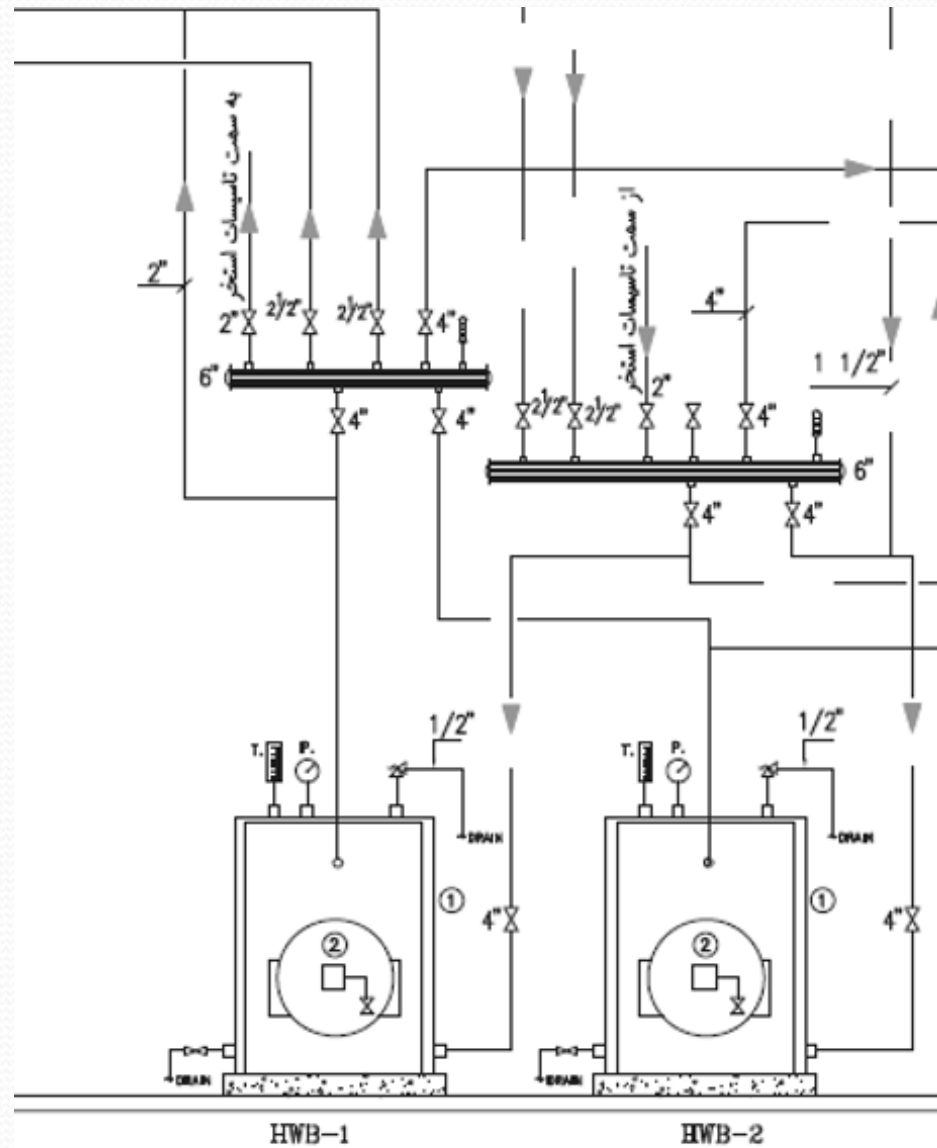


## PART 1

تعداد	نوع	ملاحظات
1	1	
GRAPHIC SCALE		
تعداد	نوع	ملاحظات
1	1	
PROJECT TITLE		
PROJECT NO.		
DATE		
DRAWN BY		
CHECKED BY		
APPROVED BY		
SCALE		



موتورخانه:  
کلکتور رفت و برگشت  
دیگ آبگرم



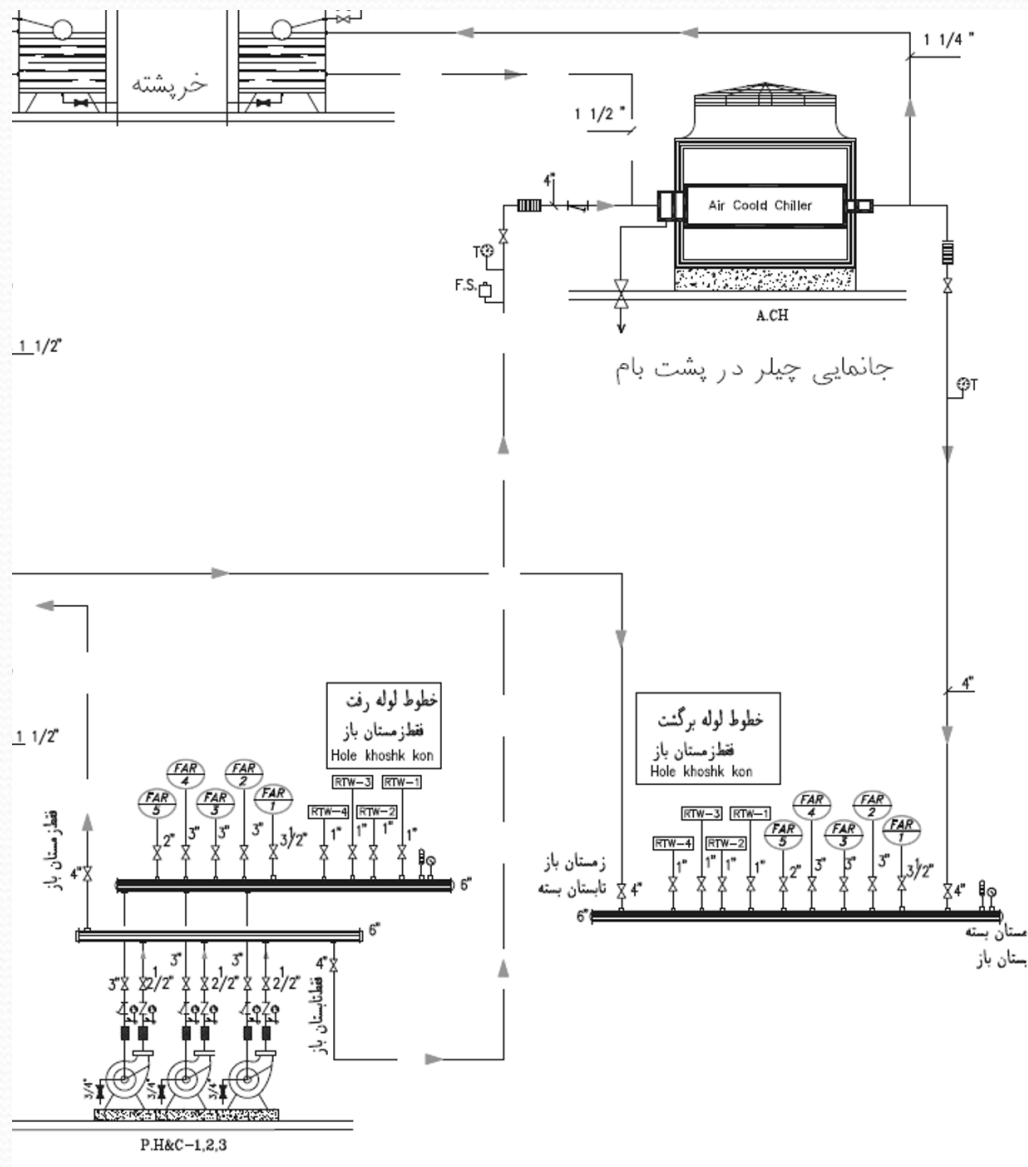
## لوله کشی گرمایش:





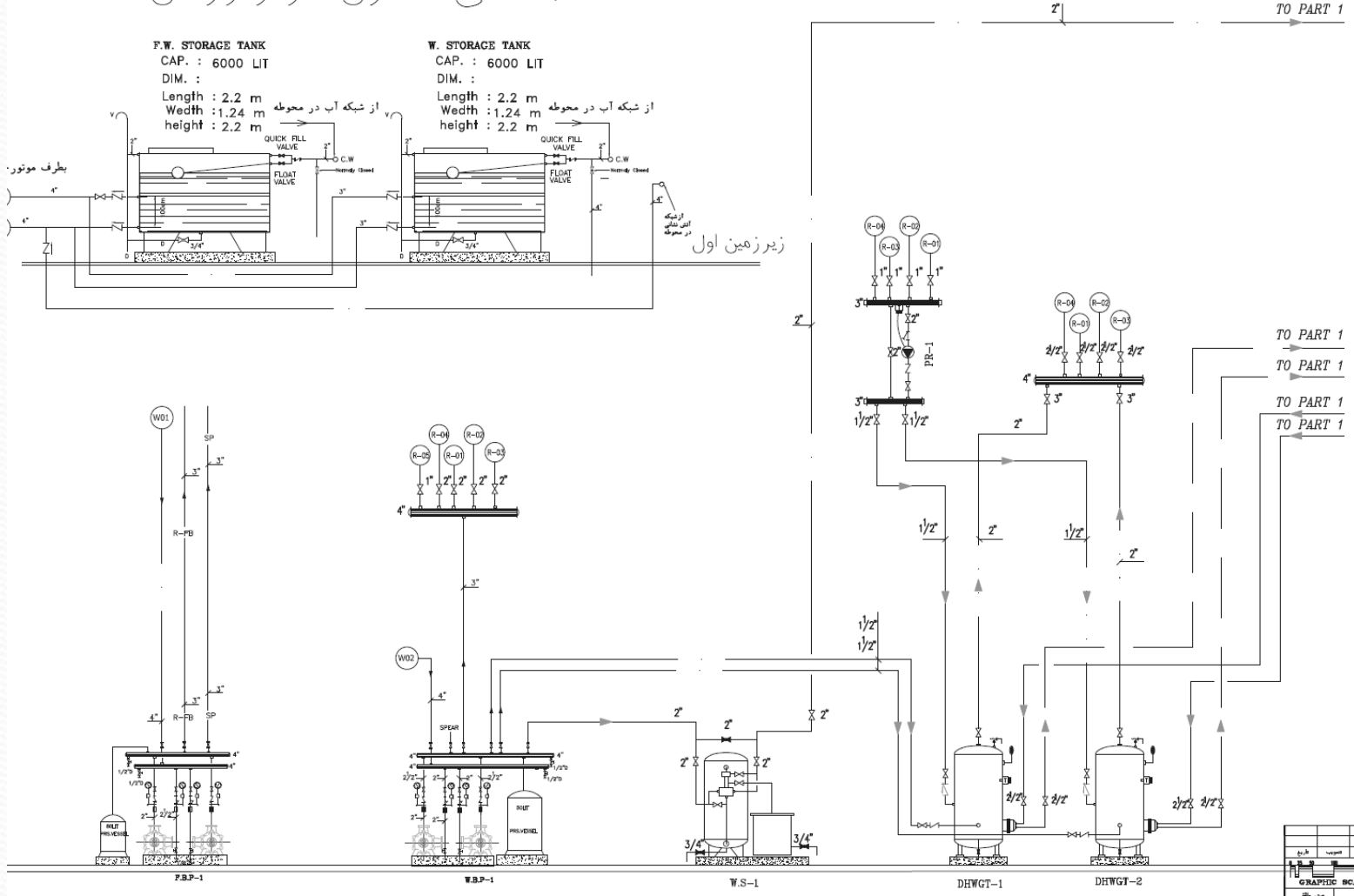


# کلکتور رفت و برگشت چیلر هواخنک





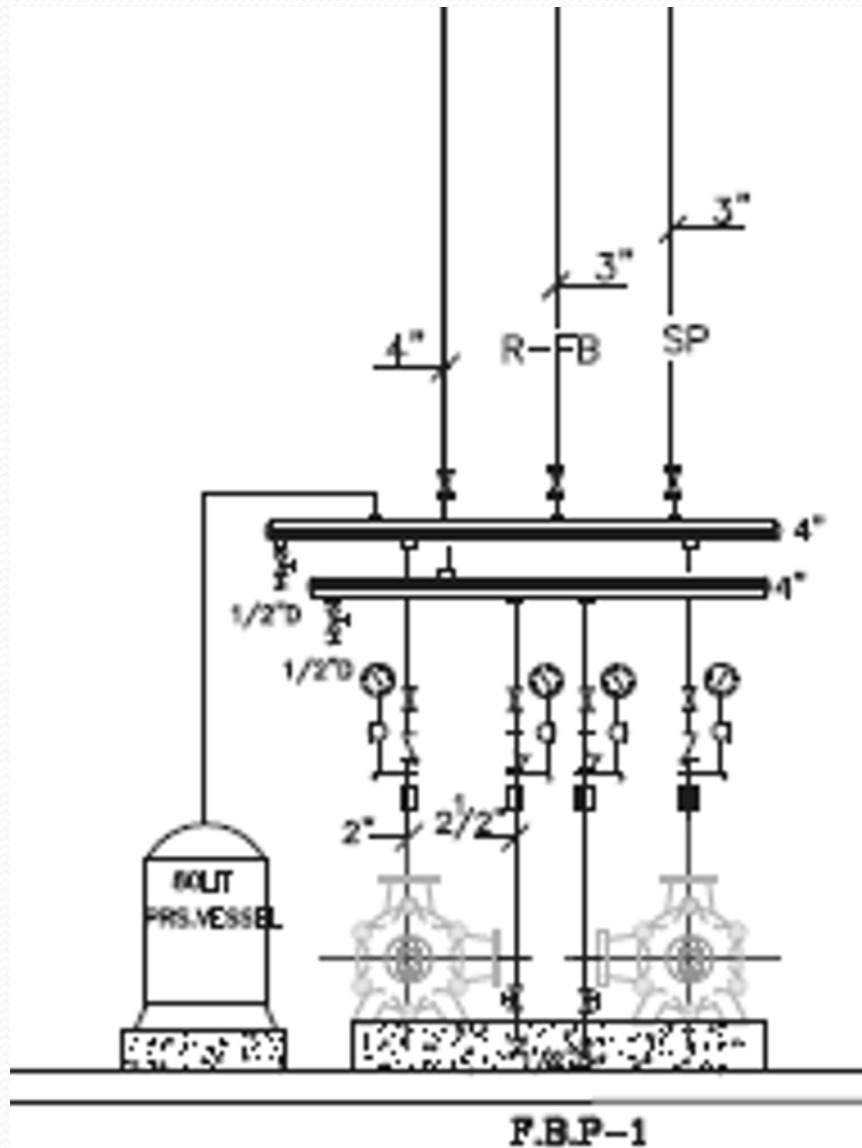
جانمایی مخازن در زیرزمین ۱-۲



PART 2

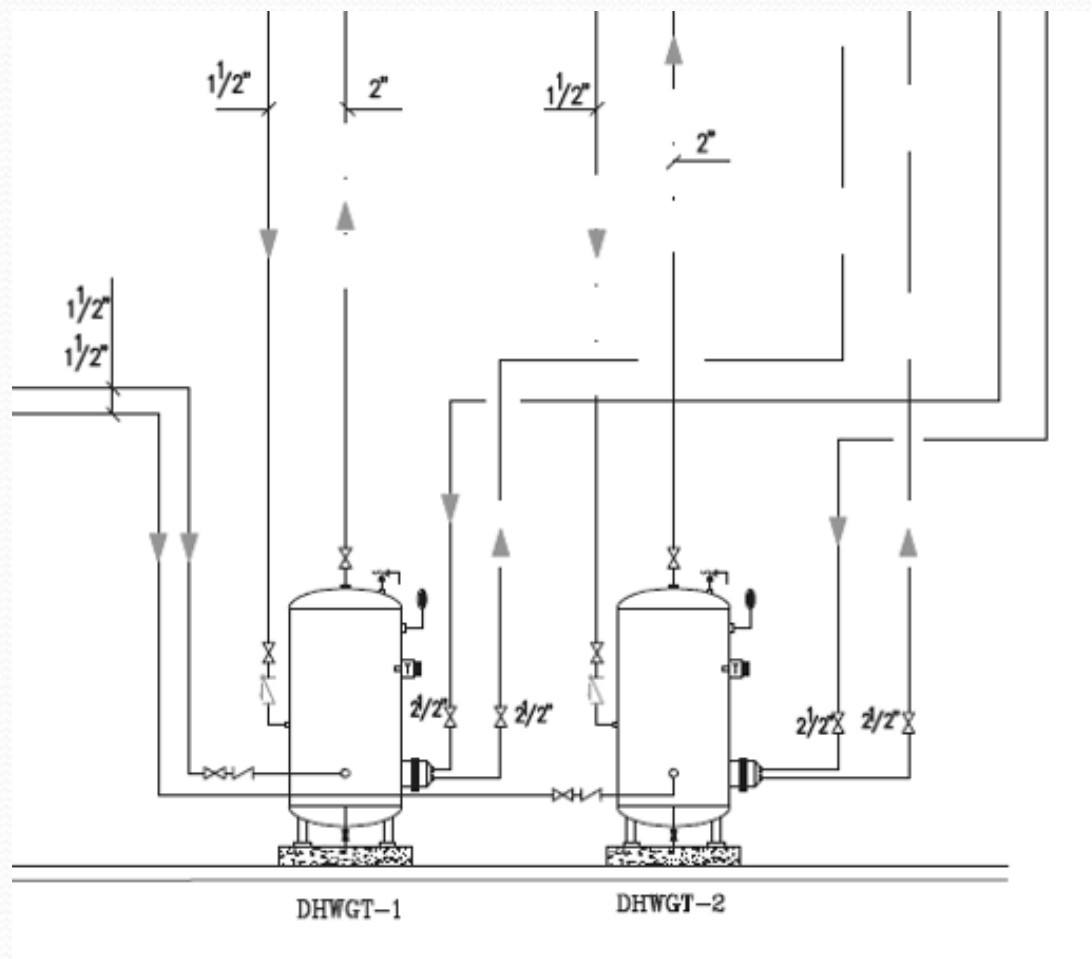
ردیف	توضیحات
1	موتورخانه
2	مخازن آب سرد
3	مخازن آب گرم
4	پمپ آب سرد
5	پمپ آب گرم
6	فیلتر
7	تجهیزات دیگر
8	تجهیزات دیگر
9	تجهیزات دیگر
10	تجهیزات دیگر

موتورخانه:  
بوستر پمپ آتش نشانی





موتورخانه:  
مخزن کویل دار  
ذخیره آبگرم مصرفی









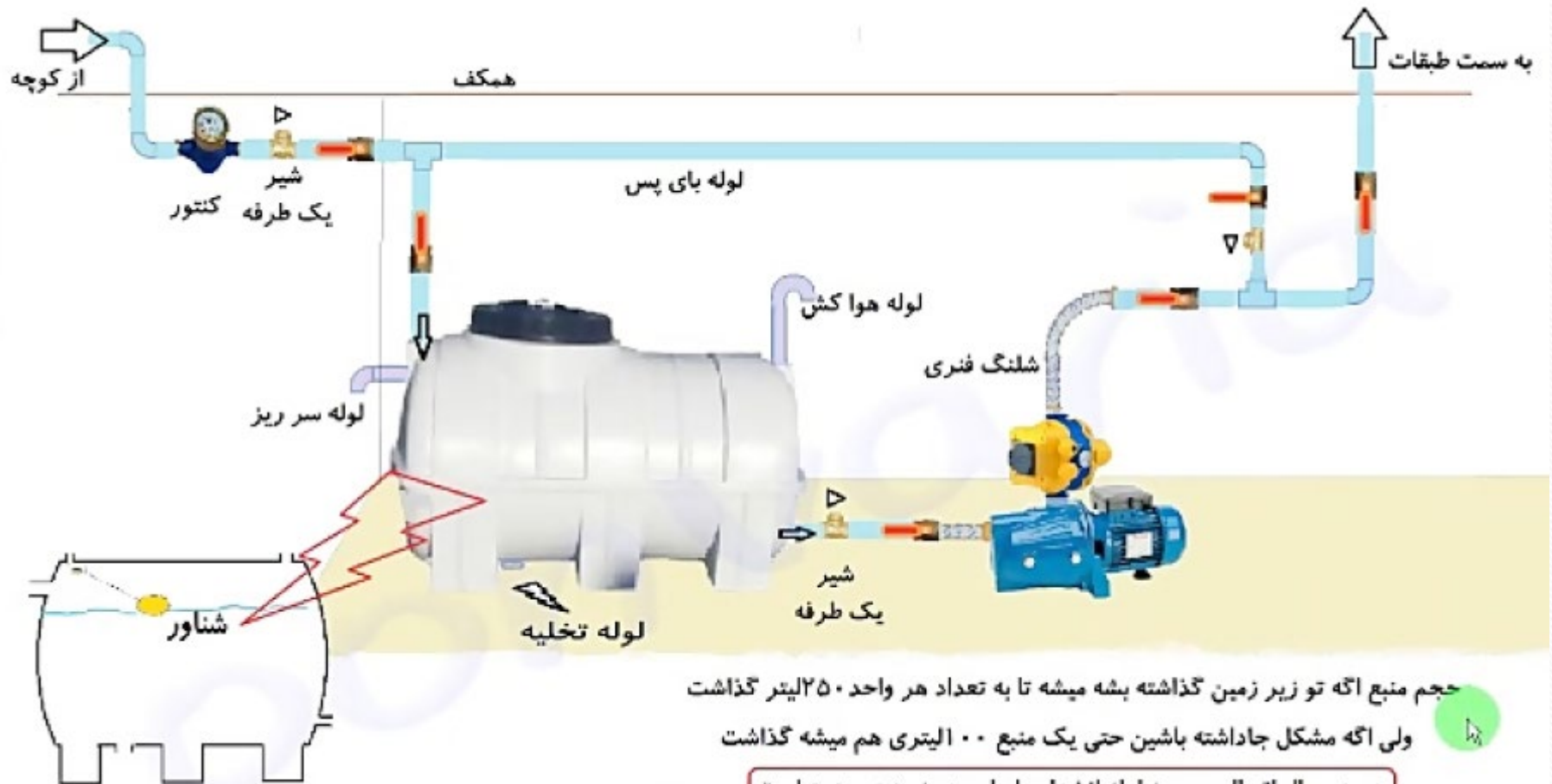




Modern Systems  
Green Energy



## سیستم پمپاژ آبرسانی:



حجم منبع آگه تو زیر زمین گذاشته بشه همیشه تا به تعداد هر واحد ۲۵۰ لیتر گذاشت ولی آگه مشکل جاداشته باشین حتی یک منبع ۱۰۰ لیتری هم میشه گذاشت در هر حال اتصال پمپ به لوله انشعاب اصلی بدون منبع ممنوع است

## بوستر پمپ آبرسانی:

